

2020, 2021학년도 공공행정전공 교육과정

가. 우리대학 인재상 및 핵심역량 정립

인재상	조작적 정의	핵심역량	조작적 정의
도전하는 지성인	<ul style="list-style-type: none"> ○ 자아실현을 위해 미래의 불확실성에 도전하고 지식함양을 통해 자기를 성찰하는 인재 	도전역량	<ul style="list-style-type: none"> ▶ 열정을 가지고 미래의 불확실성에 도전하고 공동의 목표달성을 위해 주어진 문제와 변화에 적극적으로 대처하는 능력
		자기성찰 역량	<ul style="list-style-type: none"> ▶ 인간, 사회, 자연에 대한 지식 탐구를 통해 자아실현을 위한 삶의 의미와 가치를 스스로 통찰하는 능력
융합형 전문인	<ul style="list-style-type: none"> ○ 한 분야의 전문적 지식 뿐 아니라 타 분야의 지식 및 기술을 습득하여 새로운 관점으로 문제를 발견하고 해결하는 현장에 강한 인재 	융합역량	<ul style="list-style-type: none"> ▶ 전공 및 타 학문에 대한 이해와 열린 자세로 지식을 재구성하거나 가치를 창출하는 능력
		전문지식탐 구역량	<ul style="list-style-type: none"> ▶ 전문적인 지식의 탐구와 연마를 통하여 자원·정보·기술의 처리 및 활용 능력, 실무현장의 문제해결을 위한 전문성을 배양하는 능력
소통하는 사회인	<ul style="list-style-type: none"> ○ 타인 및 사회와 자연스럽게 소통하고 협력하며 다양한 문화에 대한 이해를 바탕으로 글로벌 사회를 선도하는 인재 	의사소통 역량	<ul style="list-style-type: none"> ▶ 듣기, 말하기, 읽기, 쓰기 능력을 바탕으로 자신의 생각을 효과적으로 전달하고 토론, 조정을 통하여 다양한 의견을 수렴하는 능력
		세계시민의 식역량	<ul style="list-style-type: none"> ▶ 다양한 문화와 공동체에 대하여 포용적이고 지속가능한 사회를 추구하기 위한 올바른 가치관과 도덕적 소양을 갖추어 가는 능력

나. 공공행정전공의 교육목적 및 교육목표

인재상	조작적 정의	핵심역량	조작적 정의
도전하는 지성인	○자아실현을 위해 미래의 불확실성에 도전하고 지식함양을 통해 자기를 성찰하는 인재	도전역량 (T)	▶ 열정을 가지고 미래의 불확실성에 도전하고 공동의 목표달성을 위해 주어진 문제와 변화에 적극적으로 대처하는 능력
		자기성찰 역량 (H)	▶ 인간, 사회, 자연에 대한 지식 탐구를 통해 자아실현을 위한 삶의 의미와 가치를 스스로 통찰하는 능력
융합형 전문인	○ 한 분야의 전문적 지식 뿐 아니라 타 분야의 지식 및 기술을 습득하여 새로운 관점으로 문제를 발견하고 해결하는 현장에 강한 인재	창의융합 역량 (B)	▶ 전공 및 타 학문에 대한 이해와 열린 자세로 지식을 재구성하거나 가치를 창출하는 능력
		전문지식 탐구역량 (R)	▶ 전문적인 지식의 탐구와 연마를 통하여 자원·정보·기술의 처리 및 활용 능력, 실무현장의 문제해결을 위한 전문성을 배양하는 능력
소통하는 사회인	○ 타인 및 사회와 자연스럽게 소통하고 협력하며 다양한 문화에 대한 이해를 바탕으로 글로벌 사회를 선도하는 인재	의사소통 역량 (I)	▶ 듣기, 말하기, 읽기, 쓰기 능력을 바탕으로 자신의 생각을 효과적으로 전달하고 토론, 조정을 통하여 다양한 의견을 수렴하는 능력
		세계시민의 식역량 (G)	▶ 다양한 문화와 공동체에 대하여 포용적이고 지속가능한 사회를 추구하기 위한 올바른 가치관과 도덕적 소양을 갖추어 가는 능력

- 1) 인사 및 노무 전문가(0222)
- 2) 국가·지방행정 사무원(0254)
- 3) 공공행정 사무원(0255)
- 4) 조사 전문가(0242)

다. 공공행정전공의 전공역량

1) 공공행정전공의 전공역량

가) 내·외부 환경 및 수요자 요구 분석

	외부 여건 분석	내부 여건 분석	수요자 요구 분석
분석 방법	<ul style="list-style-type: none"> • 사회적, 산업적 여건 분석 • 지역적 여건 분석 	<ul style="list-style-type: none"> • 교내 학과 평가 결과 • 교육만족도 조사 결과 	<ul style="list-style-type: none"> • 재학생 설문응답 • 졸업생 설문응답 • 산업체 설문응답
분석 결과	<ul style="list-style-type: none"> • 인구변이와 학령인구의 감소 • 4차 산업혁명과 인적자원 양성 패러다임의 변화 • 공공행정전공의 유관 산업분야 고용 비중은 약간 증가함으로 인해 '공공행정, 국방 및 사회보장 행정'분야는 매년 1.1%의 인력수요 증가가 예측됨 • 경기도의 경우 최근 5~6%대 성장률을 기록하는 등 경제성장 잠재력을 보이고 있음 • 정부의 일자리 창출 정책으로 향후 소방, 경찰, 사회복지, 안전관리 등에서 공공부문 고용이 지속적으로 확대될 전망 	<ul style="list-style-type: none"> • 2019년도 졸업생 취업률은 65.52%로 나타남 • 교육만족도 조사 결과 학과순위는 15위로 나타남 • 대학인프라, 교육과정 및 운영, 학생역량강화 및 취창업지원에서 높은 점수를 받았음 • 외국어 역량강화 지원이 부족하게 나타났음 	<ul style="list-style-type: none"> • 학과 재학생의 만족도는 학교 전체 재학생의 만족도보다 높게 나타났으며, 대학인프라가 77.8점으로 높게 나타났고 학생역량강화 및 취창업 지원이 72.0점으로 가장 낮게 나타남 • 졸업생의 만족도는 재학생 종합만족도보다 낮게 나타났으며 학생지원 및 서비스가 63.1점으로 가장 높았고, 대학평판이 42.3으로 가장 낮았음
개선 사항	<ul style="list-style-type: none"> • 패러다임의 변화에 따른 전문성을 갖춘 실무 역량 강화 • 창의적인 문제 해결 능력 강화 • 전문 지식을 현장에서 활용할 수 있는 실무역량 강화 	<ul style="list-style-type: none"> • 외국어, 학생역량 향상 프로그램, 현장체험 프로그램 등 학생들이 중요하게 인식하고 있으나 만족도가 낮은 프로그램에 대한 프로그램 개발 • 학생들의 만족도가 높게 평가된 교육과정에 대해서도 계속 개발 	<ul style="list-style-type: none"> • 산업체에서 요구하는 다양한 핵심역량(문제해결, 이해관계조정, 소통 등)을 갖출 수 있는 교육과정 개발 • 공직 이외에도 청년 창업 지원 등도 적극적 검토 • 고시실 운영 활성화, 교재지원, 면접 실습 등 국가, 지자체, 공기업 등 공공부문 공직 시험 응시 지원 강화 • 취업환경에서 요구되는 역량을 개발하기 위한 교과목 개발

나) 인재양성 유형 설정

인재 유형	직업 분야 및 진로	핵심 직무	전공능력
행정 이론과 실무 지식 활용이 가능한 실무형 행정 전문가	정부·공공행정 전문가, 조세행정 사무원, 관세행정 사무원, 병무행정사무원, 국가·지방행정 사무원, 공공행정사무원 등	공익을 추구하고 국가 또는 지방 공공단체의 행정 업무를 담당함	전문지식 기반 실무역량
소통과 협력을 통한 문제해결능력을 갖춘 행정전문가	인사·교육·훈련 사무원, 총무 사무원, 대학 행정 조교, 비서, 사회복지사 경찰관, 소방관 등	국가, 공공기관 또는 기업의 행정 실무를 담당	창의적 융·복합 역량
			도전정신 갖춘 글로벌 역량

다) 전공역량 정의

전공의 교육목표	전공역량	전공역량 조작적 정의	대학 핵심역량과의 연계성
행정 관련 전문 지식을 기반으로 현장에서 활용할 수 있는 실무역량을 함양한다.	전문지식 기반 실무역량	행정학에 관한 전문성을 갖춘 실무역량	전문지식탐구역량
공공성과 효율성을 판단하며 융복합적으로 활용하는 창조적인 문제해결 역량을 함양한다.	창의적 융·복합 역량	융복합 설계 능력을 기반으로 창의적 문제해결 역량	자기성찰역량 융합역량 의사소통역량
국가와 인류사회에 기여하는 글로벌 역량을 함양한다.	도전정신 갖춘 글로벌 역량	책임의식을 기반으로 도전하고 글로벌적으로 소통할 수 있는 역량	도전역량 세계시민의식역량

라) 학습성과 설정

전공의 교육목표	전공역량	학습성과
행정 관련 전문 지식을 기반으로 현장에서 활용할 수 있는 실무역량을 함양한다.	전문지식 기반 실무역량	행정 및 관리이론 응용능력
		사회문제의 조사·설계·분석 능력
공공성과 효율성을 판단하며 융복합적으로 활용하는 창조적인 문제해결 역량을 함양한다.	창의적 융·복합 역량	행정문제의 윤리적 판단 능력
		정책 분석 및 평가 능력
국가와 인류사회에 기여하는 글로벌 역량을 함양한다.	도전정신 갖춘 글로벌 역량	국제 사회에서 소통·협력하는 능력

마) 학습성과 평가도구 및 달성목표 설정

전공역량	학습성과 (PO)		평가도구 및 시기	평가지표	달성목표
전문지식 기반 실무역량	PO-1.	행정 및 관리이론 응용능력	졸업종합시험	졸업종합시험	합격
	PO-2.	사회문제의 조사·설계·분석 능력	사회조사방법론 시험	시험 및 보고서평가	80%
창의적 융·복합 역량	PO-3.	행정문제의 윤리적 판단 능력	행정철학과윤리세미나	시험 및 보고서평가	80%
	PO-4.	정책 분석 및 평가 능력	정책집행평가론	시험 및 보고서평가	80%
도전정신 갖춘 글로벌 역량	PO-5.	국제 사회에서 소통·협력하는 능력	국제행정과글로벌거버넌스	시험 및 보고서평가	80%

바) 학습성과별 수행준거

학습성과 (PO)		번호	수행준거 (performance criteria)
PO-1.	행정 및 관리이론 응용능력	1-1	행정이론을 기반으로 실무적 업무를 수행할 수 있다.
PO-2.	사회 문제의 조사·설계·분석 능력	1-2	사회조사 및 데이터 분석을 통해 결론을 도출 할 수 있다.
PO-3.	행정문제의 윤리적 판단 능력	2-1	행정적 안목에서 가치를 판단할 수 있다.
PO-4.	정책 분석 및 평가 능력	2-1	행정 및 정책에 대한 분석, 평가, 문제해결 방안을 도출하는 등 융·복합적 기획·설계할 수 있다.
PO-5.	국제 사회에서 소통·협력하는 능력	3-1	혁신발전을 도모할 수 있는 도전정신함양으로 글로벌적으로 소통을 통해 다문화, 다문화 상황에서 효과적으로 대처할 수 있다.

3. 역량과 교과목 간의 연계성

가. 전공 교과목 편성

학년	1학기					2학기						
	이수 구분	학수번호	구 교과목 번호	교과목명(영문명)	이수학점	교육혁신 구분*	이수 구분	학수번호	구 교과목 번호	교과목명(영문명)	이수학점	교육혁신 구분*
1							전선	PAD1001		인문융합기초세미나 (Foundational Seminar on Convergence of Liberal Arts and Sciences)	3-3-0-0	③
2	전필	PAD2001		행정학개론 (Introduction to Public Administration1)	3-3-0-0		전선	PAD2007		예산론 (Public Budgeting)	3-3-0-0	
	전선	PAD2002		행정조직론 (Organization Theory)	3-3-0-0		전선	PAD2008		4차산업혁명과 공공관리론 (Fourth Industrial Revolution & Public Management)	3-3-0-0	
	전선	PAD2003		정책학개론 (Introduction to Policy Science)	3-3-0-0		전선	PAD2009		인사행정론 (Public Personnel Administration)	3-3-0-0	
	전선	PAD2004		공공경제학 (Economics of the Public Sector)	3-3-0-0		전선	PAD2010		행정학영강세미나 (English Readings & Seminar in Public Administration)	3-3-0-0	
	전선	PAD2005		계량행정론 (Quantitative Analysis in Public Administration)	3-3-0-0		전선	PAD2011		한국행정사2 (Korean History of Administration2)	3-3-0-0	
	전선	PAD2006		한국행정사1 (Korean History of Administration 1)	3-3-0-0		전선	PAD2012		정책집행평가론 (Policy Implementation & Evaluation)	3-3-0-0	⑤
3	전선	PAD3001		정부와기업관계론 (Relation between Governemnt and Business)	3-3-0-0	⑥	전선	PAD3008		사회변화와 도시행정 (Social Change and Urban Administration)	3-3-0-0	
	전선	PAD3002		지방행정론 (Local Administration)	3-3-0-0		전선	PAD3009		공공기관관리론 (Management of Public Institution)	3-3-0-0	⑤
	전선	PAD3003		정책분석 (Policy Analysis)	3-3-0-0		전선	PAD3010		사회조사방법론 (Social Research Methods for Public Administration)	3-2-2-0	
	전선	PAD3004		물류정책론 (Logistics Policy)	3-3-0-0	⑤	전선	PAD3011		산업및조직심리학 (Industrial Psychology & Organizational Psychology)	3-3-0-0	
	전선	PAD3005		행정학연습 (Practice on Public Administration)	3-0-6-0		전선	PAD3012		정책학연습 (Practice on Policy Science)	3-0-6-0	
	전선	PAD3006		정부회계원리 (Principles of Government Accounting)	3-3-0-0		전선	PAD3013		행정법2 (Administrative Law 2)	3-3-0-0	
	전선	PAD3007		행정법1 (Administrative Law 1)	3-3-0-0							
4	전필	PAD4001		행정철학과 윤리세미나 (Seminar on Philosophy & Ethics in Public Administration)	3-3-0-0		전선	PAD4009		고용노동정책론 (Employment & Labor Policy)	3-3-0-0	
	전선	PAD4002		지역개발론 (Regional Development)	3-3-0-0	⑥	전선	PAD4010		정보체계론 (Public Management Information System)	3-2-2-0	
	전선	PAD4003		산업정책론 (Industrial Policy)	3-2-2-0		전선	PAD4011		국제행정과 글로벌 거버넌스 (International Public Administration & Global Governance)	3-3-0-0	
	전선	PAD4004		융합협상론 (convergence Negotiation)	3-3-0-0	②	전선	PAD4012		사회복지행정론 (Social welfare administration)	3-3-0-0	
	전선	PAD4005		사무관리론 (Management of Office System)	3-2-2-0		전선	PAD4013		역량개발실습 (Practice for Competency Development)	3-3-0-0	
	전선	PAD4006		산업의료원 I (Industrial Clinic I)	3-1-4-0	① ⑦	전선	PAD4014		산업의료원II (Industrial ClinicII)	3-1-4-0	① ⑦
	전선	PAD4007		해외현장실습 I (Practice in Foreign Country I)	18-0-36-0	①	전선	PAD4015		해외현장실습II (Practice in Foreign CountryII)	18-0-36-0	①
	전선	PAD7008		융합·창업종합설계 (Convergence Startup capstone design I)	3-0-0-3	④(융합 학부간)	전선	PAD4016		융합·창업종합설계II (Convergence Startup capstone design II)	3-0-0-3	④(융합 학부간)
						전선	PAD4017		현장실습 (Field Practice)	3-0-6-0	①	

*교육혁신구분에는 ①산학연계형, ②융합(전공자체), ③융합(전공간), ④융합(학부간), ⑤MOOC, ⑥지역문제해결형, ⑦비교과연계형, ⑧기타()로 구분하여 기입

라. 전공 교과목 편성 결과

1) 편성학점(공통실무 예외)

전공필수 교과목 학점	전공선택 교과목 학점	합계
6	102	108

2) 교육혁신 교과목 수

①산학연계형	②융합(전공자체)	③융합(전공간)	④융합(학부간)	⑤MOOC	⑥지역문제해결형	⑦비교과연계형	⑧기타()	합계
5	1	1	2	3	2	2	0	16

다. 역량과 교과목 간의 연계성 매트릭스

학기	이수분	과목명	학점	우리대학 6대 역량																			
				B융합역량			R전문지식탐구역량			I의사소통역량			G세계시민의식역량			H자기성찰역량			T도전역량				
				①통섭적사고능력	②문제인식분석능력	③문제해결능력	①전문지식활용능력	②개방성/수용성	③상황이해능력	①기초의사소통	②현업의견·정책제언능력	③정서적·유대능력	①글로벌	②시민,다문화	③배려	①목표지향적능력	②정서적자기조절	③자기효능감·직업의식	①자기주도적학습능력	②목표지향적계획능력	③목표지향적실행능력		
1-2	선택	인문융합기초세미나	3							●	●	●						●		●			
2-1	필수	행정학개론	3				●	●	●												●	●	
2-1	선택	행정조직론	3				●	●	●	●	●												
2-1	선택	정책학개론	3	●	●	●															●	●	
2-1	선택	공공경제학	3		●	●	●	●	●	●												●	●
2-1	선택	계량행정론	3				●	●	●													●	●
2-1	선택	한국행정사1	3				●	●	●				●	●								●	
2-2	선택	예산론	3		●		●	●	●													●	
2-2	선택	인사행정론	3				●	●	●	●	●												
2-2	선택	4차산업혁명과공공관리론	3				●	●	●				●	●									
2-2	선택	행정학영강세미나	3							●	●	●	●	●									
2-2	선택	한국행정사2	3				●	●	●				●	●									
2-2	선택	정책집행평가론	3	●	●	●																●	●
3-1	선택	정부와기업관계론	3				●	●	●	●	●												
3-1	선택	지방행정론	3			●	●	●	●									●					
3-1	선택	정책분석	3	●	●	●																●	●
3-1	선택	행정법1	3		●	●	●	●	●														
3-1	선택	물류정책론	3				●	●	●	●	●			●									
3-1	선택	행정학연습	3	●	●					●	●	●											
3-1	선택	정부회계원리	3				●	●	●													●	●
3-2	선택	사회변화와도시행정	3				●	●	●				●										●
3-2	선택	공공기관관리론	3				●	●	●				●		●								
3-2	선택	사회조사방법론	3		●	●	●	●	●														
3-2	선택	산업및조직심리학	3							●	●	●						●	●				
3-2	선택	정책학연습	3		●	●				●	●	●											
3-2	선택	행정법2	3		●	●	●	●	●														
4-1	필수	행정철학과윤리세미나	3							●	●	●						●	●				
4-1	선택	지역개발론	3				●	●	●				●									●	
4-1	선택	산업정책론	3	●	●		●	●	●														
4-1	선택	융합협상론	3							●	●	●		●	●								
4-1	선택	사무관리론	3		●	●	●	●	●														
4-1	선택	산업의료원 I	3	●	●	●	●	●	●														
4-1	선택	해외현장실습 I	18	●	●	●	●	●															
4-1	선택	융합창업종합설계 I	3	●	●	●	●	●															
4-2	선택	고용노동정책론	3				●	●	●									●					
4-2	선택	정보체계론	3				●	●	●													●	●
4-2	선택	국제행정과글로벌거버넌스	3	●	●	●							●	●									
4-2	선택	사회복지행정론	3				●	●	●			●			●								
4-2	선택	역량개발실습	3		●	●				●	●	●											
4-2	선택	산업의료원II	3	●	●	●	●		●														
4-2	선택	해외현장실습II	18	●	●	●	●	●															
4-2	선택	융합창업종합설계II	3	●	●	●	●	●															
4-2	선택	현장실습	3	●	●	●																●	●
합계	-	43개	159	13	21	19	30	28	26	11	11	9	10	6	4	3	2	2	2	2	10	8	

□ 교과목별 대표역량 및 역량지수

학기	과목명	대표역량	우리대학 6대 역량					
			B융합역량	R전문지식 탐구역량	I의사소통 역량	G세계시민 의식역량	H자기성찰 역량	T도전역량
1-2	인문융합기초세미나	I			60		20	20
2-1	행정학개론	R		60				40
2-1	행정조직론	R		60	40			
2-1	정책학개론	B	60					40
2-1	공공경제학	R	40	60				
2-1	계량행정론	R		60				40
2-1	한국행정사1	R		60		40		
2-2	예산론	R	20	60				20
2-2	인사행정론	R		60	40			
2-2	4차산업혁명과공공관리론	R		60		40		
2-2	행정학영강세미나	I			60	40		
2-2	한국행정사2	R		60		40		
2-2	정책집행평가론	B	60					40
3-1	정부와기업관계론	R		60	20	20		
3-1	지방행정론	R	20	60			20	
3-1	정책분석	B	60					40
3-1	행정법1	R	40	60				
3-1	물류정책론	R		60	20	20		
3-1	행정학연습	I	40		60			
3-1	정부회계원리	R		60				40
3-2	사회변화와도시행정	R		60		20		20
3-2	공공기관관리론	R		60		40		
3-2	사회조사방법론	R	40	60				
3-2	산업및조직심리학	I			60		40	
3-2	정책학연습	I	40		60			
3-2	행정법2	R	40	60				
4-1	행정철학과윤리세미나	I			60		40	
4-1	지역개발론	R		60		20		20
4-1	산업정책론	R	40	60				
4-1	융합협상론	I			60	40		
4-1	사무관리론	R	40	60				
4-1	산업의료원 I	B	60	40				
4-1	해외현장실습 I	B	60	40				
4-1	융합·창업종합설계 I	B	60	40				
4-2	고용노동정책론	R		60		20	20	
4-2	정보체계론	R		60				40
4-2	국제행정과글로벌거버넌스	B	60			40		
4-2	사회복지행정론	R		60	20	20		
4-2	역량개발실습	I	40		60			
4-2	산업의료원 II	B	60	40				
4-2	해외현장실습 II	B	60	40				
4-2	융합·창업종합설계 II	B	60	40				
4-2	현장실습	B	60					40

□ 대표역량별 교과목수

(단위 : 교과목수)

대표역량	1-1	1-2	2-1	2-2	3-1	3-2	4-1	4-2	합계
B 융합역량	-	-	1	1	1	-	3	5	11
R 전문지식탐구역량	-	-	5	4	5	4	3	3	24
I 의사소통역량	-	1	-	1	1	2	2	1	8
G 세계시민의식역량	-	-	-	-	-	-	-	-	0
H 자기성찰역량	-	-	-	-	-	-	-	-	0
T 도전역량	-	-	-	-	-	-	-	-	0

4. 졸업 요구 학점표

가. 입학생

교양				전공			잔여학점 (d=f-(a+b))	교직 ¹⁾ (e)	졸업학점 (f)
공통교양	필수교양	한경교양	소계(a)	전공필수	전공선택	소계(b)			
9	21	0	30	6	66	72	18	0	120

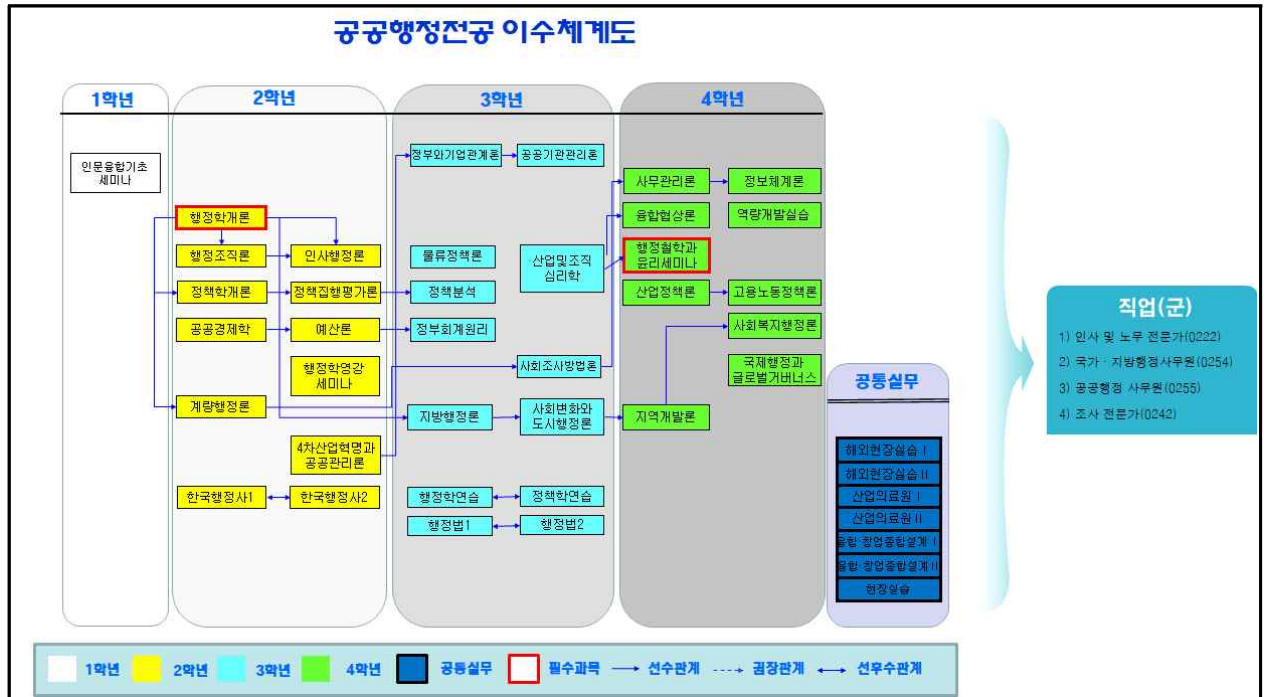
1) 교직과정 학생은 잔여학점 대신 교직교과목으로 대체 가능

2) 교직 선택시 추가되는 학점(졸업학점(f)=130+(교직 학점(e) - 잔여학점(d))

나. 편입생

교양				동일계				비동일계				졸업학점 (f)
기초교양	필수교양	한경교양	소계	전공필수	전공선택	잔여학점	소계	전공필수	전공선택	잔여학점	소계	
0	0	0	0	6	42	12	60	6	48	12	66	120

5. 역량기반 교육과정 로드맵(이수체계도)



※ ()는 해당 교과목의 대표역량임

2019학년도 행정학과 교육과정

1. 교양교육과정 (공통교양/필수교양/계열기초)

이수구분	학수번호	구 교과목 번호	교과목명 (영문명)	이수학점	학기
공통 교양			실용영어 (Practical English)	2-2-0-0	1학년 (본부 지정)
			영어회화(English Conversation)	1-1-0-0	
		GED0002	글쓰기 (Writing)	3-3-0-0	
		GED0003	대학생활과 진로설정 (School life and future plan)	1-1-0-0	
	합계			7 학점	
필수 교양		GEDXXXX	교양 제 2 영역 중 택1	3-3-0-0	
		GEDXXXX	교양 제 3 영역 중 택1	3-3-0-0	
		GEDXXXX	교양 제 4 영역 중 택1	3-3-0-0	
		GEDXXXX	교양 제 5 영역 중 택1	3-3-0-0	
		GEDXXXX	교양 제 6 영역 중 택1	3-3-0-0	
		GEDXXXX	교양 제 7 영역(Group2) 중 택1	3-3-0-0	
합계				18 학점	
총합계 (공통교양+필수교양+계열기초)				25 학점	

2. 전공 교육과정(전공, 공통실무 및 전공교직)

1학기						2학기				
학년	이수구분	학수번호	구 교과목번호 ¹	교과목명 (영문명)	이수학점	이수구분	학수번호	구 교과목번호	교과목명 (영문명)	이수학점
1	전선	PAD1001	0000440142	행정학개론1 (Introduction to Public Administration1)	3-3-0-0	전선	PAD1002		행정학개론2 (Introduction to Public Administration2)	3-3-0-0
2	전필	PAD2002	0000440102	인사행정론 (Public Personnel Administration)	3-3-0-0	전필	PAD2007	0000440132	재무행정론 (Public Financial Administration)	3-3-0-0
	전필	PAD2003	0000440100	정책학개론 (Introduction to Policy Science)	3-3-0-0	전필	PAD2008	0000440138	4차산업혁명과 공공관리론 (Fourth Industrial Revolution & Public Management)	3-3-0-0
	전선	PAD2004	0000440029	공공경제학 (Economics of the Public Sector)	3-3-0-0	전필	PAD2001	0000440150	행정조직론 (Organization Theory)	3-3-0-0
	전선	PAD2005		행정학영강세미나1 (English Readings & Seminar in Public Administration 1)	3-3-0-0	전선	PAD2011		행정학영강세미나2 (English Readings & Seminar in Public Administration 2)	3-3-0-0
	전선	PAD2006		한국행정사1 (Korean History of Administration 1)	3-3-0-0	전선	PAD2012		한국행정사2 (Korean History of Administration 2)	3-3-0-0
	전선	PAD2010	0000440044	사무관리론 (Management of Office System)	3-2-2-0					
	3	전필	PAD3001	0000440101	지방행정론 (Local Administration)	3-3-0-0	전선	PAD3008	0000440124	정책집행평가론 (Policy Implementation & Evaluation)
	전필	PAD3002	0000440023	계량행정론 (Quantitative Analysis in Public Administration)	3-3-0-0	전선	PAD3009	0000440026	도시행정론 (Urban Administration)	3-3-0-0
	전선	PAD3003	0000440035	정책분석 (Policy Analysis)	3-3-0-0	전선	PAD3010	0000440139	공기업론 (Public enterprise)	3-3-0-0
	전선	PAD2009	0000440021	행정법 I (Administrative Law I)	3-3-0-0	전선	PAD3011	0000440076	사회조사방법론 (Social Research Methods for Public Administration)	3-2-2-0
	전선	PAD3005	0000440064	리더십론 (Theory of Leadership)	3-3-0-0	전선	PAD3012	0000440079	비교행정론 (Comparative Public Administration)	3-3-0-0
	전선	PAD3006		행정학연습1 (Practice on Public Administration 1)	3-0-6-0	전선	PAD3013		행정학연습2 (Practice on Public Administration 2)	3-0-6-0
	전선	PAD3007		정부회계원리 (Principles of Government Accounting)	3-3-0-0	전선	PAD3004	0000440021	행정법 II (Administrative Law II)	3-3-0-0
4	전선	PAD4001	0000440031	지역개발론 (Regional Development)	3-3-0-0	전선	PAD4005	0000440055	고용노동정책론 (Employment & Labor Policy)	3-3-0-0
	전선	PAD4002	0000440096	행정철학과 윤리세미나 (Seminar on Philosophy & Ethics in Public Administration)	3-3-0-0	전선	PAD4006	0000440122	정보체계론 (Public Management Information System)	3-2-2-0
	전선	PAD4003	0000440074	<신설> 산업정책론 (Industrial Policy)	3-2-2-0	전선	PAD4007	0000440024	국제행정론 (International Public Administration)	3-3-0-0
	전선	PAD4004	0000440062	협상론 (Negotiation)	3-3-0-0	전선	PAD4008	0000440028	정부규제론 (Governmental Regulation Policy)	3-3-0-0
	전선	CAL4001	0000480018	산업의료원1 (Industrial Medical Center1)	3-1-4-0	전선	PAD4009	0000440125	<신설> 역량개발실습 (Practice for Competency Development)	3-3-0-0
	전선	CAL4002		해외현장실습1 (Practice in Foreign Country1)	18-0-36-0	전선	CAL4003	0000480303	산업의료원2 (Industrial Medical Center2)	3-1-4-0
	전선						CAL4004		해외현장실습2 (Practice in Foreign Country2)	18-0-36-0
합계	1학기	전공+실무+교직=54+21+0=75				2학기	전공+실무+교직=54+21+0=75			
	총합	전공+실무+교직=108+42+0=150								

3. 행정학과 트랙별 교과목 구성 및 졸업 요구 학점표

- 트랙별 교과목 구성

트랙명	구분	학기	트랙 교과목					총개설 학점	
			1학년	2학년	3학년	4학년	공통실무 ¹⁾	소계	합계
행정 기본 트랙	필수	1		인사행정론(3) 정책학개론(3)	지방행정론(3) 계량행정론(3)			18	60
		2		재무행정론(3) 행정조직론(3)					
	선택	1	행정학개론1(3)	행정학영강세미나1(3) 한국행정사1(3)	정책분석(3) 행정법 I (3)	행정철학과 윤리세미나(3) 산업정책론(3)	42		
		2	행정학개론2(3)	행정학영강세미나2(3) 한국행정사2(3)	정책집행평가론(3) 사회조사방법론(3) 비교행정론(3) 행정법II(3)				
행정 심화 트랙	필수	1					3	48	
		2		4차산업혁명과 공공관리론(3)					
	선택	1		공공경제학(3) 사무관리론(3)	행정학연습1(3) 정부회계원리(3) 리더십론(3)	지역개발론(3) 협상론(3)	45		
		2			도시행정론(3) 공기업론(3) 행정학연습2(3)	정부규제론(3) 고용노동정책론(3) 정보체계론(3) 국제행정론(3) 역량개발실습(3)			
행정 일반 트랙	필수	1		인사행정론(3) 정책학개론(3)	지방행정론(3) 계량행정론(3)		21	108	
		2		재무행정론(3) 4차산업혁명과 공공관리론(3) 행정조직론(3)					
	선택	1	행정학개론1(3)	행정학영강세미나1(3) 한국행정사1(3) 공공경제학(3) 사무관리론(3)	정책분석(3) 행정법 I (3) 행정학연습1(3) 정부회계원리(3) 리더십론(3)	행정철학과 윤리세미나(3) 산업정책론(3) 지역개발론(3) 협상론(3)	87		
		2	행정학개론2(3)	행정학영강세미나2(3) 한국행정사2(3)	정책집행평가론(3) 사회조사방법론(3) 비교행정론(3) 행정법II(3) 도시행정론(3) 공기업론(3) 행정학연습2(3)	정부규제론(3) 고용노동정책론(3) 정보체계론(3) 국제행정론(3) 역량개발실습(3)			

1) 공통실무는 현장실습형 과목으로 학과별 선택사항임.

2) ()안은 학점수를 의미하며, 밑줄 친 교과목은 설계과목임

- 졸업요구 학점표

구분	이수구분	교양				트랙 최소이수 학점 ²⁾			잔여학점 (d=f-(a+b))	교직 ¹⁾ (선택) (e)	졸업 학점 (f)
		공동 교양	필수 교양	계열 기초	소계(a)	트랙 필수	트랙 선택	소계(b)			
	행정기본트랙 + 행정심화트랙	7	18	0	25	18+3	24+27	42+30	23	없음	120
	행정일반트랙	7	18	0	25	21	21	42	53	없음	120

- 1) 교직과정 학생은 잔여학점대신 교직교과목으로 대체 가능함.
- 2) 기본트랙학점수 + 심화트랙학점수
- 3) 교직 선택시 추가되는 학점 (예시, 교직 이수 총학점 (e)이 30학점이고, 잔여학점(d)이 4학점인 경우 졸업학점 (f) = 130+(e-d))

- 졸업요구 학점표(편입생)

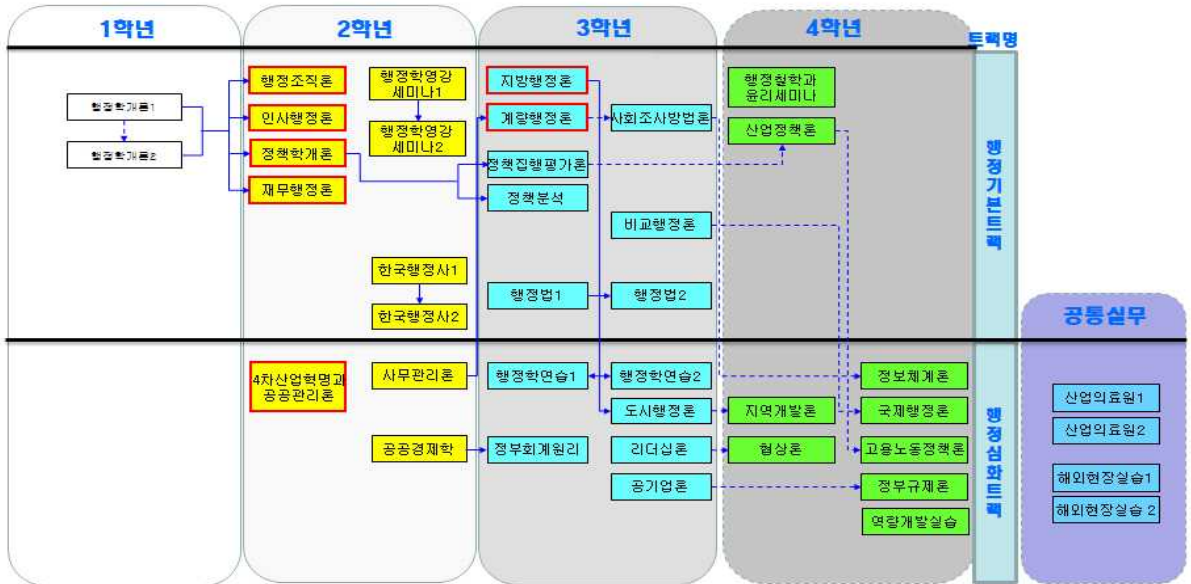
트랙구분	교양				동일계				비동일계				졸업 학점
	공동 교양	필수 교양	계열 기초	소계	트랙 필수	트랙 선택	잔여 학점	소계	트랙 필수	트랙 선택	잔여 학점	소계	
(행정학과) 기본+심화	0	0	0	0	21	29	10	60	21	32	13	66	120

- 1) 편입생의 경우에도 교양(a)는 모두 인정하며, 기본트랙 및 심화트랙을 수강하고 트랙별로 인정학점을 포함하여 트랙최소이수학점을 만족해야한다.

4. 행정학과 이수 체계도

○ 기본 및 심화트랙 이수체계도

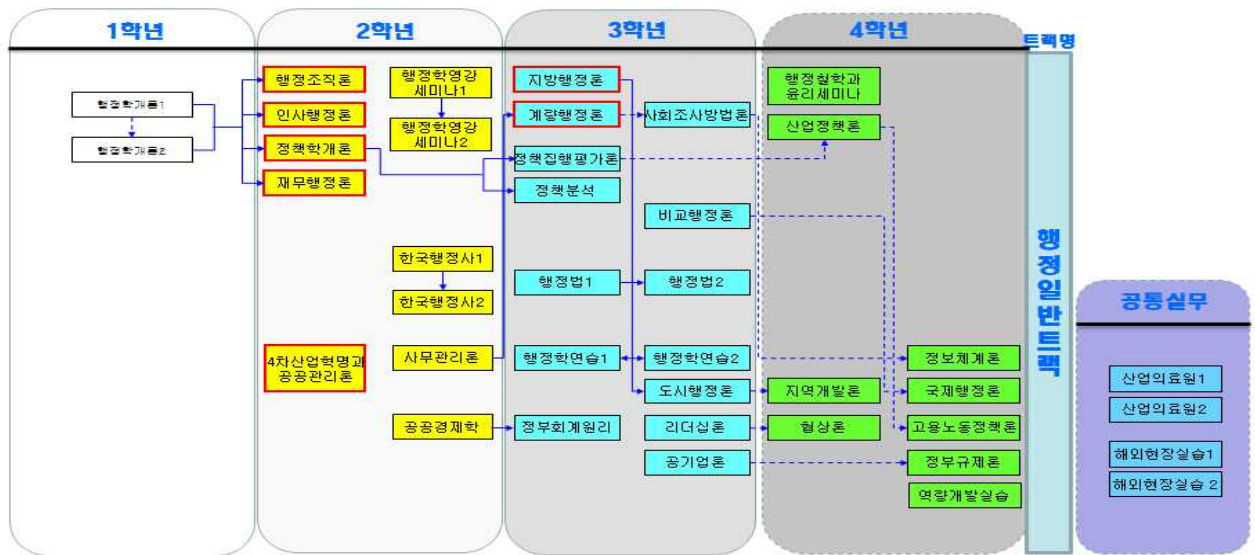
행정학과 트랙 이수체계도 – 학사과정 (2019)



□ 1학년 □ 2학년 □ 3학년 □ 4학년 □ 공통실무 □ 필수과목 선후수관계 → 권장관계 - - 선후수관계 ↔ 보완관계 ↕

○ 일반트랙 이수체계

행정학과 트랙 이수체계도 – 일반과정 (2019)



□ 1학년 □ 2학년 □ 3학년 □ 4학년 □ 공통실무 □ 필수과목 선후수관계 → 권장관계 - - 선후수관계 ↔ 보완관계 ↕

2017, 2018학년도 행정학과 교육과정

1. 교양교육과정

이수구분	학수번호 ⁵	구 교과목 번호 ⁵	교과목명 (영문명) ²	이수학점	학기 ⁴
공동 교양			실용영어 (Practical English)	2-2-0-0	1학년 (본부 지정)
			영어회화(English Conversation)	1-1-0-0	
	GED0001		글쓰기 (Writing)	3-3-0-0	
	GED0002		대학생활과 진로설정 (School life and future plan)	1-1-0-0	
합계				7 학점	
필수 교양 인필	GEDXXXX		교양 제2영역 중 택1	3-3-0-0	
	GEDXXXX		교양 제3영역 중 택1	3-3-0-0	
	GEDXXXX		교양 제4영역 중 택1	3-3-0-0	
	GEDXXXX		교양 제5영역 중 택1	3-3-0-0	
	GEDXXXX		교양 제6영역 중 택1	3-3-0-0	
	GEDXXXX		교양 제7영역(Group2) 중 택1	3-3-0-0	
합계				18 학점	
총합계 (공동교양+필수교양+계열기초)				25학점	

2. 전공 교육과정

1학기						2학기				
학년	이수구분	학수번호	구 교과목번호 ¹	교과목명 (영문명)	이수학점	이수구분	학수번호	구 교과목번호	교과목명 (영문명)	이수학점
1	전선	PAD1001	0000440142	행정학개론1 (Introduction to Public Administration1)	3-3-0-0	전선	PAD1002		행정학개론2 (Introduction to Public Administration2)	3-3-0-0
2	전필	PAD2002	0000440102	인사행정론 (Public Personnel Administration)	3-3-0-0	전필	PAD2007	0000440132	재무행정론 (Public Financial Administration)	3-3-0-0
	전필	PAD2003	0000440100	정책학개론 (Introduction to policy Making)	3-3-0-0	전필	PAD2008	0000440138	공공관리론 (Public Management)	3-3-0-0
	전선	PAD2004	0000440029	공공경제학 (Economics of the Public Sector)	3-3-0-0	전필	PAD2001	0000440150	행정조직론 (Organization Theory)	3-3-0-0
	전선	PAD2005		행정학영강1 (English Readings in Public Administration 1)	3-3-0-0	전선	PAD2011		행정학영강2 (English Readings in Public Administration 2)	3-3-0-0
	전선	PAD2006		한국행정사1 (Korean History of Administration 1)	3-3-0-0	전선	PAD2012		한국행정사2 (Korean History of Administration 2)	3-3-0-0
	전선	PAD2010	0000440044	사무관리론 (Management of Office System)	3-2-2-0					
	3	전필	PAD3001	0000440101	지방행정론 (Local Administration)	3-3-0-0	전필	PAD3008	0000440124	정책집행평가론 (Policy Implementation & Evaluation)
	전필	PAD3002	0000440023	계량행정론 (Quantitative Analysis in Public Administration)	3-3-0-0	전선	PAD3009	0000440026	도시행정론 (Urban Administration)	3-3-0-0
	전선	PAD3003	0000440035	정책분석 (Policy Analysis)	3-3-0-0	전선	PAD3010	0000440139	공기업론 (Public enterprise)	3-3-0-0
	전선	PAD2009	0000440021	행정법 I (Administrative Law I)	3-3-0-0	전선	PAD3011	0000440076	조사방법론 (Research Method for public Administration)	3-2-2-0
	전선	PAD3005	0000440064	리더십론 (Theory of Leadership)	3-3-0-0	전선	PAD3012	0000440079	비교행정론 (Comparative Public Administration)	3-3-0-0
	전선	PAD3006		행정학연습1 (Practice on Public Administration 1)	3-0-6-0	전선	PAD3013		행정학연습2 (Practice on Public Administration 2)	3-0-6-0
	전선	PAD3007		정부회계원리 (Principles of Government Accounting)	3-3-0-0	전선	PAD3004	0000440021	행정법 II (Administrative Law II)	3-3-0-0
4	전선	PAD4001	0000440031	지역개발론 (Regional Development)	3-3-0-0	전선	PAD4005	0000440055	노동정책론 (Labor Policy)	3-3-0-0
	전선	PAD4002	0000440096	행정철학 (Philosophy in Public Administration)	3-3-0-0	전선	PAD4006	0000440122	정보체계론 (Public Management Information System)	3-2-2-0
	전선	PAD4003	0000440074	관리과학 (Operation Research)	3-2-2-0	전선	PAD4007	0000440024	국제행정론 (International Public Administration)	3-3-0-0
	전선	PAD4004	0000440062	협상론 (Negotiation)	3-3-0-0	전선	PAD4008	0000440028	정부규제론 (Governmental Regulation Policy)	3-3-0-0
	전선	CAL4001	0000480018	산업의료원1 (Industrial Medical Center1)	3-1-4-0	전선	PAD4009	0000440125	정책학세미나 (Policy Science Seminar)	3-3-0-0
	전선	CAL4002		해외현장실습1 (Practice in Foreign Country1)	18-0-36-0	전선	CAL4003	0000480303	산업의료원2 (Industrial Medical Center2)	3-1-4-0
	전선						CAL4004		해외현장실습2 (Practice in Foreign Country2)	18-0-36-0
합계	1학기	전공+실무+교직=54+21+0=75				2학기	전공+실무+교직=54+21+0=75			
	총합	전공+실무+교직=108+42+0=150								
(비교과) 인성교육 및 상담(1학점) : 재학 중 총 4학점 이수(편입생은 2017학년부터 2학점 이수)										

3. 행정학과 트랙별 교과목 구성 및 졸업 요구 학점표

- 트랙별 교과목 구성

트랙명	구분	학기	트랙 교과목					총개설 학점	
			1학년	2학년	3학년	4학년	공통실무 ¹⁾	소계	합계
행정 기본 트랙	필수	1		인사행정론(3) 정책학개론(3)	지방행정론(3) 계량행정론(3)			21	60
		2		재무행정론(3) 행정조직론(3)	정책집행평가론(3)				
	선택	1	행정학개론1(3)	행정학영강1(3) 한국행정사1(3)	정책분석(3) 행정법 I (3)	행정철학(3) 관리과학(3)		39	
		2	행정학개론2(3)	행정학영강2(3) 한국행정사2(3)	조사방법론(3) 비교행정론(3) 행정법II(3)				
행정 심화 트랙	필수	1						3	48
		2		공공관리론(3)					
	선택	1		공공경제학(3) 사무관리론(3)	행정학연습1(3) 정부회계원리(3) 리더십론(3)	지역개발론(3) 협상론(3)	산업의료원1(3) 산업의료원2(3) 해외현장실습1(18) 해외현장실습2(18)	45	
		2			도시행정론(3) 공기업론(3) 행정학연습2(3)	정부규제론(3) 노동정책론(3) 정보체계론(3) 국제행정론(3) 정책학세미나(3)			
행정 일반 트랙	필수	1		인사행정론(3) 정책학개론(3)	지방행정론(3) 계량행정론(3)			24	108
		2		재무행정론(3) 공공관리론(3) 행정조직론(3)	정책집행평가론(3)				
	선택	1	행정학개론1(3)	행정학영강1(3) 한국행정사1(3) 공공경제학(3) 사무관리론(3)	정책분석(3) 행정법 I (3) 행정학연습1(3) 정부회계원리(3) 리더십론(3)	행정철학(3) 관리과학(3) 지역개발론(3) 협상론(3)	산업의료원1(3) 산업의료원2(3) 해외현장실습1(18) 해외현장실습2(18)	84	
		2	행정학개론2(3)	행정학영강2(3) 한국행정사2(3)	조사방법론(3) 비교행정론(3) 행정법II(3) 도시행정론(3) 공기업론(3) 행정학연습2(3)	정부규제론(3) 노동정책론(3) 정보체계론(3) 국제행정론(3) 정책학세미나(3)			

1) 공통실무는 현장실습형 과목으로 학과별 선택사항임.

2) ()안은 학점수를 의미하며, 밑줄 친 교과목은 설계과목임

- 졸업요구 학점표(2017학년도 입학생부터 적용)

구분	이수구분	교양				트랙 최소이수 학점 ²⁾			잔여학점 (d=f-(a+b))	교직 ¹⁾ (선택) (e)	졸업 학점 (f)
		공통 교양	필수 교양	계열 기초	소계(a)	트랙 필수	트랙 선택	소계(b)			
	행정기본트랙 + 행정심화트랙	7	18	0	25	21+3	21+27	42+30	23	없음	120
	행정일반트랙	7	18	0	25	18	24	42	53	없음	120

1) 교직과정 학생은 잔여학점대신 교직교과목으로 대체 가능함.

2) 기본트랙학점수 + 심화트랙학점수

3) 교직 선택시 추가되는 학점 (예시, 교직 이수 총학점 (e)이 30학점이고, 잔여학점(d)이 4학점인 경우 졸업학점 (f) = 130+(e-d))

- 졸업요구 학점표(편입생)

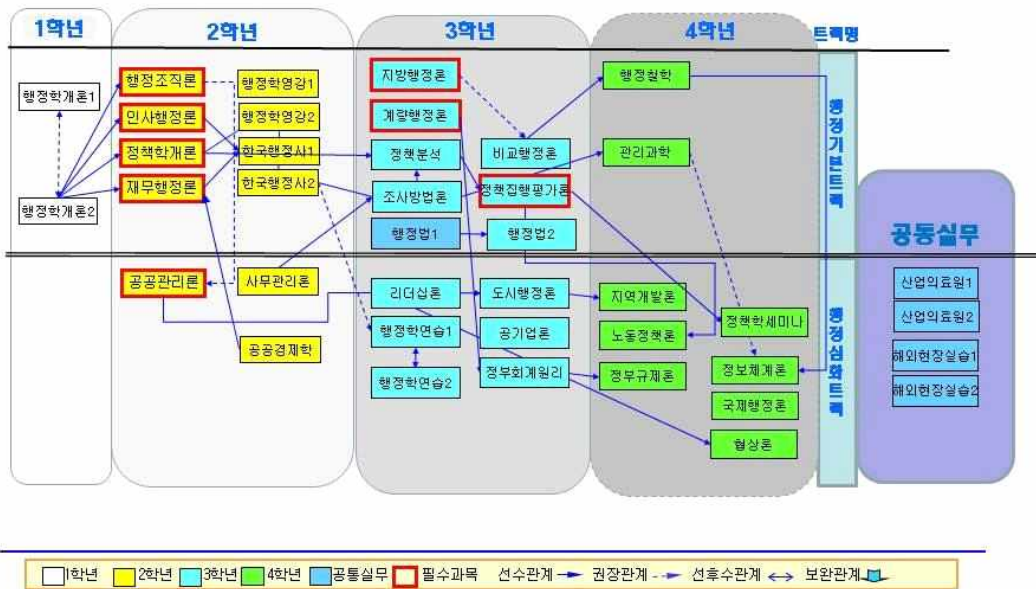
트랙구분	교양				동일계				비동일계				졸업 학점
	공통 교양	필수 교양	계열 기초	소계	트랙 필수	트랙 선택	잔여 학점	소계	트랙 필수	트랙 선택	잔여 학점	소계	
(행정학과) 기본+심화	0	0	0	0	24	26	10	60	24	32	10	66	120

1) 편입생의 경우에도 교양(a)는 모두 인정하며, 기본트랙 및 심화트랙을 수강하고 트랙별로 인정학점을 포함하여 트랙최소이수학점을 만족해야한다.

4. 행정학과 이수 체계도

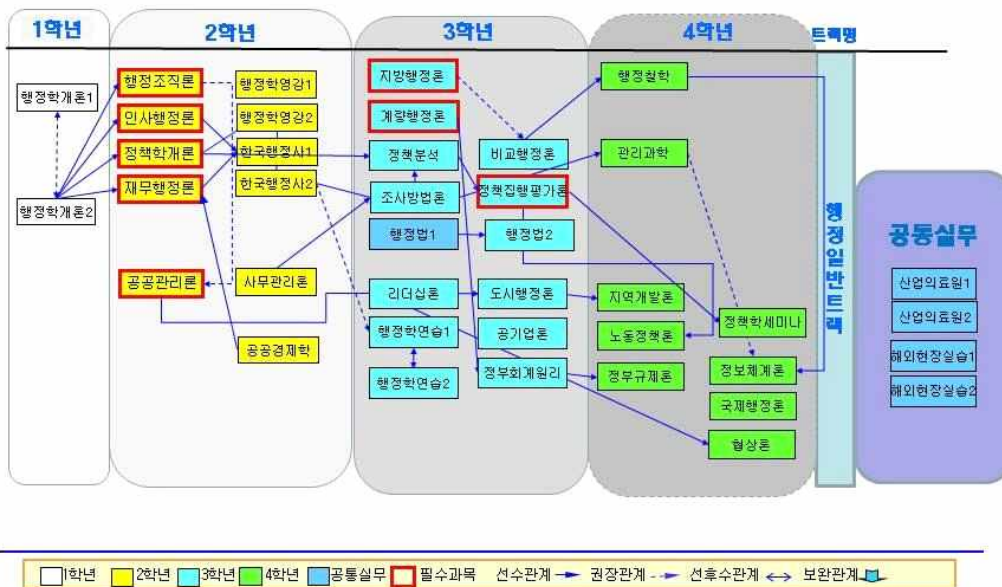
○ 기본 및 심화트랙 이수체계도

행정학과 트랙 이수체계도 - 학사과정 (2017)



○ 일반트랙 이수체계도

행정학과 트랙 이수체계도 - 일반과정 (2017)



2016학년도 행정학과 교육과정

1. 교양교육과정

이수구분	학수번호 ⁵	구 교과목 번호 ⁵	교과목명 (영문명) ²	이수학점	학기 ⁴
공통 교양	GED0003		영어 (English)	3-3-0-0	1학년 (본부 지정)
	GED0001		글쓰기 (Writing)	3-3-0-0	
	GED0002		대학생활과 진로설정 (School life and future plan)	1-1-0-0	
합계				7 학점	
필수 교양 인필	GEDXXXX		교양 제2영역 중 택1	3-3-0-0	
	GEDXXXX		교양 제3영역 중 택1	3-3-0-0	
	GEDXXXX		교양 제4영역 중 택1	3-3-0-0	
	GEDXXXX		교양 제5영역 중 택1	3-3-0-0	
	GEDXXXX		교양 제6영역 중 택1	3-3-0-0	
	GEDXXXX		교양 제7영역(Group2) 중 택1	3-3-0-0	
합계				18 학점	
총합계 (공통교양+필수교양+계열기초)				25학점	

2. 전공 교육과정

1학기						2학기				
학년	이수구분	학수번호	구 교과목번호 ¹	교과목명 (영문명)	이수학점	이수구분	학수번호	구 교과목번호	교과목명 (영문명)	이수학점
1	전선	PAD1001	0000440142	행정학개론1 (Introduction to Public Administration1)	3-3-0-0	전선	PAD1002		행정학개론2 (Introduction to Public Administration2)	3-3-0-0
	전필	PAD2001	0000440150	행정조직론 (Organization Theory)	3-3-0-0	전필	PAD2007	0000440132	재무행정론 (Public Financial Administration)	3-3-0-0
	전필	PAD2002	0000440102	인사행정론 (Public Personnel Administration)	3-3-0-0	전필	PAD2008	0000440138	공공관리론 (Public Management)	3-3-0-0
2	전필	PAD2003	0000440100	정책학개론 (Introduction to policy Making)	3-3-0-0	전선	PAD2009	0000440021	행정법 I (Administrative Law I)	3-3-0-0
	전선	PAD2004	0000440029	공공경제학 (Economics of the Public Sector)	3-3-0-0	전선	PAD2010	0000440044	사무관리론 (Management of Office System)	3-2-2-0
	전선	PAD2005		행정학영강1 (English Readings in Public Administration 1)	3-3-0-0	전선	PAD2011		행정학영강2 (English Readings in Public Administration 2)	3-3-0-0
	전선	PAD2006		한국행정사1 (Korean History of Administration 1)	3-3-0-0	전선	PAD2012		한국행정사2 (Korean History of Administration 2)	3-3-0-0
	전필	PAD3001	0000440101	지방행정론 (Local Administration)	3-3-0-0	전필	PAD3008	0000440124	정책집행평가론 (Policy Implementation & Evaluation)	3-3-0-0
	전필	PAD3002	0000440023	계량행정론 (Quantitative Analysis in Public Administration)	3-3-0-0	전선	PAD3009	0000440026	도시행정론 (Urban Administration)	3-3-0-0
	전선	PAD3003	0000440035	정책분석 (Policy Analysis)	3-3-0-0	전선	PAD3010	0000440139	공기업론 (Public enterprise)	3-3-0-0
3	전선	PAD3004	0000440021	행정법II (Administrative Law II)	3-3-0-0	전선	PAD3011	0000440076	조사방법론 (Research Method for public Administration)	3-2-2-0
	전선	PAD3005	0000440064	리더십론 (Theory of Leadership)	3-3-0-0	전선	PAD3012	0000440079	비교행정론 (Comparative Public Administration)	3-3-0-0
	전선	PAD3006		행정학연습1 (Practice on Public Administration 1)	3-0-6-0	전선	PAD3013		행정학연습2 (Practice on Public Administration 2)	3-0-6-0
	전선	PAD3007		정부회계원리 (Principles of Government Accounting)	3-3-0-0					
	전선	PAD4001	0000440031	지역개발론 (Regional Development)	3-3-0-0	전선	PAD4005	0000440055	노동정책론 (Labor Policy)	3-3-0-0
	전선	PAD4002	0000440096	행정철학 (Philosophy in Public Administration)	3-3-0-0	전선	PAD4006	0000440122	정보체계론 (Public Management Information System)	3-2-2-0
	전선	PAD4003	0000440074	관리과학 (Operation Research)	3-2-2-0	전선	PAD4007	0000440024	국제행정론 (International Public Administration)	3-3-0-0
4	전선	PAD4004	0000440062	협상론 (Negotiation)	3-3-0-0	전선	PAD4008	0000440028	정부규제론 (Governmental Regulation Policy)	3-3-0-0
	전선	CAL4001	0000480018	산업의료원1 (Industrial Medical Center1)	3-1-4-0	전선	PAD4009	0000440125	정책학세미나 (Policy Science Seminar)	3-3-0-0
	전선	CAL4002		해외현장실습1 (Practice in Foreign Country1)	18-0-36-0	전선	CAL4003	0000480303	산업의료원2 (Industrial Medical Center2)	3-1-4-0
	전선						CAL4004		해외현장실습2 (Practice in Foreign Country2)	18-0-36-0
합계	1학기	전공+실무+교직=54+21+0=75				2학기	전공+실무+교직=54+21+0=75			
	총합	전공+실무+교직=108+42+0=150								
(비교과) 인성교육 및 상담(1학점) : 재학 중 총 4학점 이수(편입생은 2017학년부터 2학점 이수)										

3. 행정학과 트랙별 교과목 구성 및 졸업 요구 학점표

- 트랙별 교과목 구성

트랙명	구분	학기	트랙 교과목					총개설 학점	
			1학년	2학년	3학년	4학년	공통실무 ¹⁾	소계	합계
행정 기본 트랙	필수	1		행정조직론(3) 인사행정론(3) 정책학개론(3)	지방행정론(3) 계량행정론(3)			21	60
		2		재무행정론(3)	정책집행평가론(3)				
	선택	1	행정학개론1(3)	행정학영강1(3) 한국행정사1(3)	정책분석(3) 행정법II(3)	행정철학(3) 관리과학(3)		39	
		2	행정학개론2(3)	행정법 I (3) 행정학영강2(3) 한국행정사2(3)	조사방법론(3) 비교행정론(3)				
행정 심화 트랙	필수	1						3	48
		2		공공관리론(3)					
	선택	1		공공경제학(3)	행정학연습1(3) 정부회계원리(3) 리더십론(3)	지역개발론(3) 협상론(3)	산업의료원1(3) 산업의료원2(3) 해외현장실습1(18) 해외현장실습2(18)	45	
		2		사무관리론(3)	도시행정론(3) 공기업론(3) 행정학연습2(3)	정부규제론(3) 노동정책론(3) 정보체계론(3) 국제행정론(3) 정책학세미나(3)			
행정 일반 트랙	필수	1		행정조직론(3) 인사행정론(3) 정책학개론(3)	지방행정론(3) 계량행정론(3)			21	72
		2		재무행정론(3)	정책집행평가론(3)				
	선택	1		공공경제학(3) 행정학영강1(3) 한국행정사1(3)	정책분석(3) 행정법II(3) 정부회계원리(3)	지역개발론(3) 행정철학(3) 관리과학(3)	산업의료원1(3) 산업의료원2(3) 해외현장실습1(18) 해외현장실습2(18)	51	
		2		행정법 I (3) 행정학영강2(3) 한국행정사2(3) 사무관리론(3)	도시행정론(3) 조사방법론(3) 비교행정론(3) 공기업론(3)				

1) 공통실무는 현장실습형 과목으로 학과별 선택사항임.

2) ()안은 학점수를 의미하며, 밑줄 친 교과목은 설계과목임

- 졸업요구 학점표(2012학년도 입학생부터 적용)

구분	이수구분	교양				트랙 최소이수 학점 ²⁾			잔여학점 (d=f-(a+b))	교직 ¹⁾ (선택) (e)	졸업 학점 (f)
		공동 교양	필수 교양	계열 기초	소계(a)	트랙 필수	트랙 선택	소계(b)			
	행정기본트랙 + 행정심화트랙	7	18	0	25	21+3	21+27	42+30	23	없음	120
	행정일반트랙	7	18	0	25	18	24	42	53	없음	120

- 1) 교직과정 학생은 잔여학점대신 교직교과목으로 대체 가능함.
- 2) 기본트랙학점수 + 심화트랙학점수
- 3) 교직 선택시 추가되는 학점 (예시, 교직 이수 총학점 (e)이 30학점이고, 잔여학점(d)이 4학점인 경우 졸업학점 (f) = 130+(e-d))

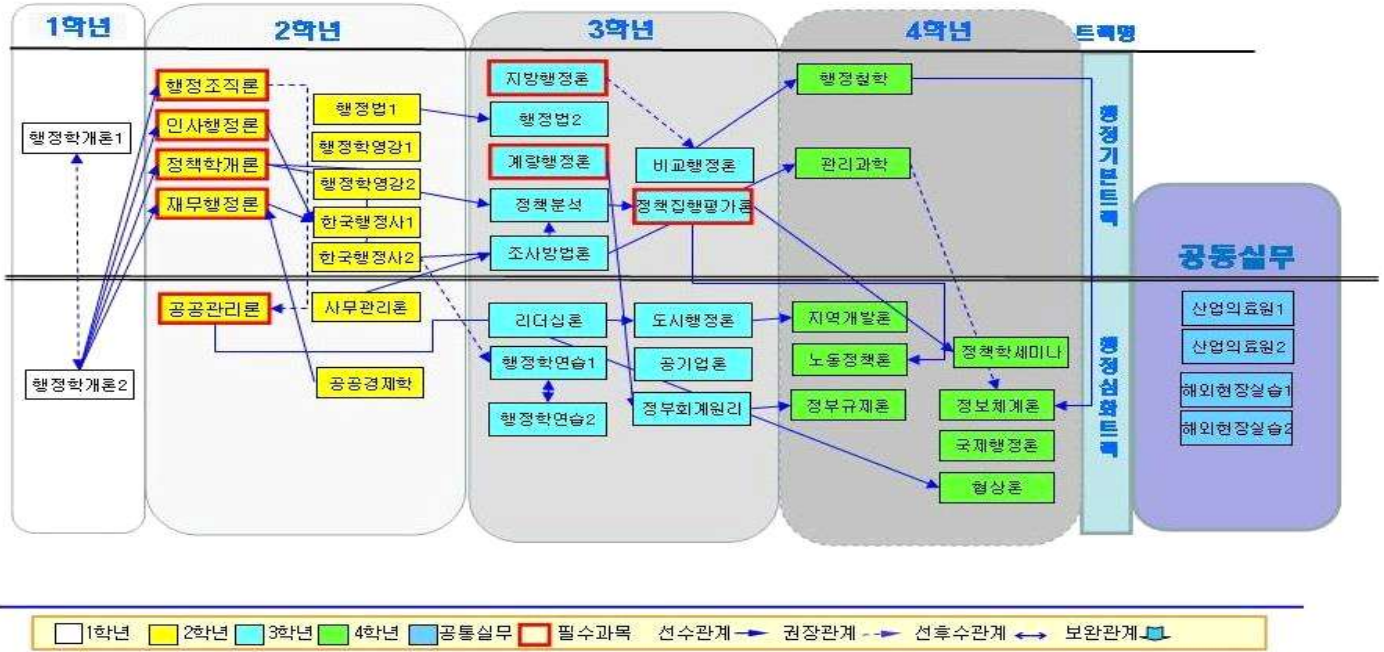
- 졸업요구 학점표(편입생)

트랙구분	교양				동일계				비동일계				졸업 학점
	공동 교양	필수 교양	계열 기초	소계	트랙 필수	트랙 선택	잔여 학점	소계	트랙 필수	트랙 선택	잔여 학점	소계	
(행정학과) 기본+심화	0	0	0	0	24	26	10	60	24	32	10	66	120

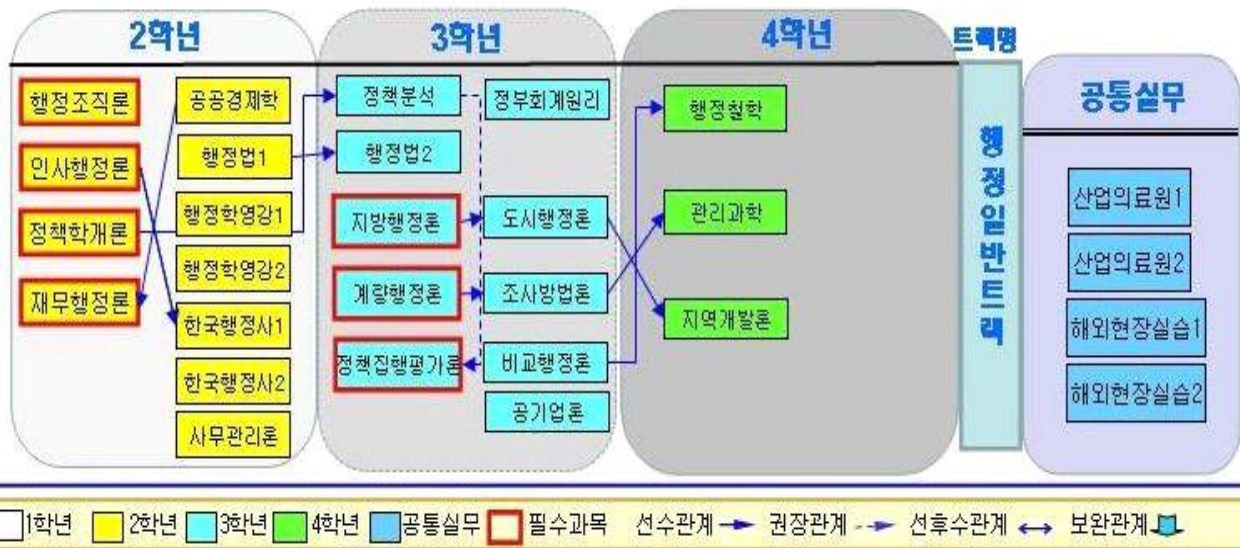
- 1) 편입생의 경우에도 교양(a)는 모두 인정하며, 기본트랙 및 심화트랙을 수강하고 트랙별로 인정학점을 포함하여 트랙최소이수학점을 만족해야한다.

4. 행정학과 이수 체계도

행정학과 트랙 이수체계도 - 학사과정 (2016)



행정학과 트랙 이수체계도 - 일반과정 (2016)



2015학년도 행정학과 교육과정

1. 교양교육과정

이수구분	학수번호 ⁵	구 교과목 번호 ⁵	교과목명 (영문명) ²	이수학점	학기 ⁴
공동 교양	GED0003	0000480035	영어 (English)	3-3-0-0	1학년 (본부 지정)
	GED0001	0000480416	글쓰기 (Writing)	3-3-0-0	
	GED0002	0000480174	대학생활과 진로설정 (School life and future plan)	1-1-0-0	
합계				7 학점	
필수 교양 인필	GEDXXXX		교양 제2영역 중 택1	3-3-0-0	
	GEDXXXX		교양 제3영역 중 택1	3-3-0-0	
	GEDXXXX		교양 제4영역 중 택1	3-3-0-0	
	GEDXXXX		교양 제5영역 중 택1	3-3-0-0	
	GEDXXXX		교양 제6영역 중 택1	3-3-0-0	
	GEDXXXX		교양 제7영역(Group2) 중 택1	3-3-0-0	
합계				18 학점	
총합계 (공동교양+필수교양+계열기초)				25학점	

2. 전공 교육과정

1학기						2학기					
학년	이수구분	학수번호	구 교과목번호 ¹	교과목명 (영문명)	이수학점	이수구분	학수번호	구 교과목번호	교과목명 (영문명)	이수학점	
1	전선	PAD1101	0000440142	행정학개론1 (Introduction to Public Administration1)	3-3-0-0	전선			행정학개론2 (Introduction to Public Administration2)	3-3-0-0	
2	전필	PAD2203	0000440150	행정조직론 (Organization Theory)	3-3-0-0	전필	PAD2205	0000440132	재무행정론 (Public Financial Administration)	3-3-0-0	
	전필	PAD2204	0000440102	인사행정론 (Public Personnel Administration)	3-3-0-0	전필	PAD2206	0000440138	공공관리론 (Public Management)	3-3-0-0	
	전필	PAD2202	0000440100	정책학개론 (Introduction to policy Making)	3-3-0-0	전선	PAD3319	0000440021	행정법I(Administrative Law 2)	3-3-0-0	
	전선	PAD2212	0000440005	헌법 (Comstitutional Law)	3-3-0-0	전선	PAD4433	0000440044	사무관리론 (Management of Office System)	3-2-2-0	
	전선			행정학영강1	3-3-0-0	전선			행정학영강2	3-3-0-0	
	전선			한국행정사1	3-3-0-0	전선			한국행정사2	3-3-0-0	
3	전필	PAD3307	0000440101	지방행정론 (Local Administration)	3-3-0-0	전필	PAD3308	0000440124	정책집행평가론 (Policy Implementation & Evaluation)	3-3-0-0	
	전필	PAD3309	0000440023	계량행정론 (Quantitative Analysis in Public Administration)	3-3-0-0	전선	PAD3321	0000440026	도시행정론 (Urban Administration)	3-3-0-0	
	전선	PAD3317	0000440035	정책분석(Policy Analysis)	3-3-0-0	전선	PAD3322	0000440139	공기업론 (Public enterprise)	3-3-0-0	
	전선	PAD3319	0000440021	행정법2(Administrative Law 2)	3-3-0-0	전선	PAD3323	0000440076	조사방법론 (Research Method for public Administration)	3-2-2-0	
	전선	PAD2215	0000440064	리더십론 (Theory of Leadership)	3-3-0-0	전선	PAD3324	0000440079	비교행정론	3-3-0-0	
	전선			행정학연습1	3-0-6-0	전선			행정학연습2	3-0-6-0	
	전선			회계원리	3-3-0-0						
4	전선	PAD4425	0000440031	지역개발론(Regional Development)	3-3-0-0	전선	PAD4429	0000440055	노동정책론 (Labor Policy)	3-3-0-0	
	전선	PAD4426	0000440096	행정철학 (Philosophy in Public Administration)	3-3-0-0	전선	PAD4431	0000440122	정보체계론 (Public Management Information System)	3-2-2-0	
	전선	PAD4418	0000440074	관리과학 (Operation Research)	3-2-2-0	전선	PAD4432	0000440024	국제행정론 (International Public Administration)	3-3-0-0	
	전선		0000480018	산업의료원1 (Industrial Medical Center1)	3-1-4-0	전선		0000480303	산업의료원2 (Industrial Medical Center2)	3-1-4-0	
	전선	PAD2210	0000440029	공공경제학 (Economics of the Public Sector)	3-3-0-0	전선			정책학세미나 (Policy Science Seminar)	3-3-0-0	
	전선	PAD2211	0000440062	협상론(Negotiation)	3-3-0-0	전선			해외현장실습2(Practice in Foreign Country2)	18-0-36-0	
	전선			해외현장실습1(Practice in Foreign Country1)	18-0-36-0						
합계	1학기	전공+실무+교직=57+21+0=78				2학기	전공+실무+교직=51+21+0=72				
	총합	전공+실무+교직=108+42+0=150									
(비교과) 인성교육 및 상담(1학점) : 재학 중 총 4학점 이수(편입생은 2017학년부터 2학점 이수)											

3. 행정학과 트랙별 교과목 구성 및 졸업 요구 학점표

- 트랙별 교과목 구성

트랙명	구분	학기	트랙 교과목					총개설 학점	
			1학년	2학년	3학년	4학년	공통실무 ¹⁾	소계	합계
행정 기본 트랙	필수	1		행정조직론(3) 인사행정론(3) 정책학개론(3)	지방행정론(3) 계량행정론(3)			21	66
		2		재무행정론(3)	정책집행평가론(3)				
	선택	1	행정학개론1(3)	헌법(3) 행정학영강1(3) 한국행정사1(3)	정책분석(3) 행정법2(3)	행정철학(3) 관리과학(3)		45	
		2	행정학개론2(3)	행정법1(3) 행정학영강2(3) 한국행정사2(3)	조사방법론(3) 비교행정론(3)	정책학세미나(3)			
행정 심화 트랙	필수	1		공공관리론(3)				3	84
		2							
	선택	1			리더십론(3) 행정학연습1(3) 회계원리(3)	지역개발론(3) 공공경제학(3) 협상론(3)	산업의료원1(3) 산업의료원2(3)	81	
		2		사무관리론(3)	도시행정론(3) 공기업론(3) 행정학연습2(3)	노동정책론(3) 정보체계론(3) 국제행정론(3)	해외현장실습1(18) 해외현장실습2(18)		
행정 일반 트랙	필수	1		행정조직론(3) 인사행정론(3) 정책학개론(3)	지방행정론(3) 계량행정론(3)			21	105
		2		재무행정론(3)	정책집행평가론(3)				
	선택	1		헌법(3) 행정학영강1(3) 한국행정사1(3)	정책분석(3) 행정법2(3)	지역개발론(3) 행정철학(3) 관리과학(3)	산업의료원1(3) 산업의료원2(3)	84	
		2		행정법1(3) 행정학영강2(3) 한국행정사2(3)	도시행정론(3) 조사방법론(3) 비교행정론(3)		해외현장실습1(18) 해외현장실습2(18)		

1) 공통실무는 현장실습형 과목으로 학과별 선택사항임.

2) ()안은 학점수를 의미하며, 밑줄 친 교과목은 설계과목임

- 졸업요구 학점표(2012학년도 입학생부터 적용)

구분 이수구분	교양				트랙 최소이수 학점 ²⁾			잔여학점 (d=f-(a+b))	교직 ¹⁾ (선택) (e)	졸업 학점 (f)
	공동 교양	필수 교양	계열 기초	소계(a)	트랙 필수	트랙 선택	소계(b)			
행정기본트랙 + 행정심화트랙	7	18	0	25	21+3	21+27	42+30	23	없음	120
행정일반트랙	7	18	0	25	18	24	42	53	없음	120

- 1) 교직과정 학생은 잔여학점대신 교직교과목으로 대체 가능함.
- 2) 기본트랙학점수 + 심화트랙학점수
- 3) 교직 선택시 추가되는 학점 (예시, 교직 이수 총학점 (e)이 30학점이고, 잔여학점(d)이 4학점인 경우 졸업학점 (f) = 130+(e-d))

- 졸업요구 학점표(편입생)

트랙구분	교양				동일계				비동일계				졸업 학점
	공동 교양	필수 교양	계열 기초	소계	트랙 필수	트랙 선택	잔여 학점	소계	트랙 필수	트랙 선택	잔여 학점	소계	
(행정학과) 기본+심화	0	0	0	0	24	26	10	60	24	32	10	66	120

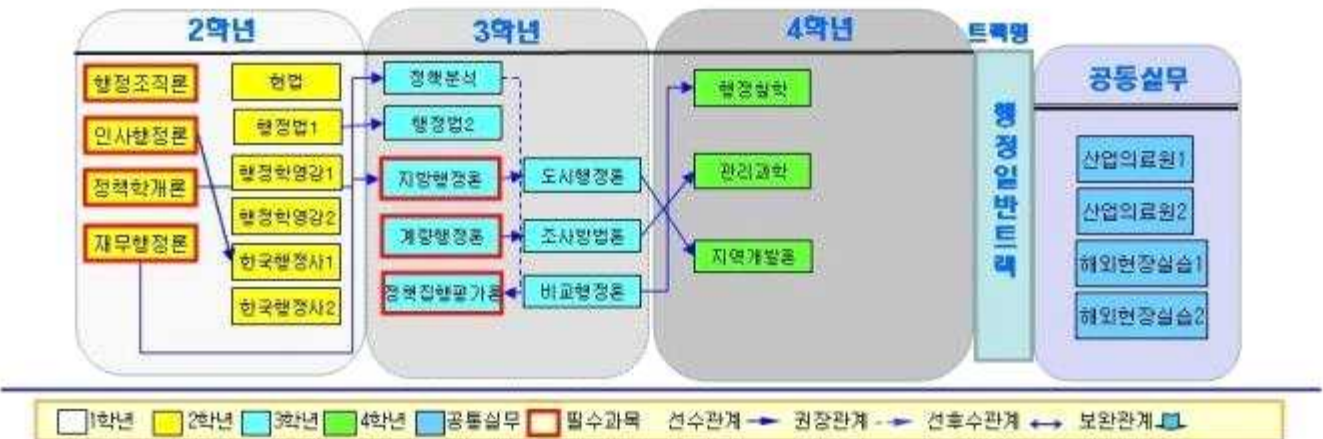
- 1) 편입생의 경우에도 교양(a)는 모두 인정하며, 기본트랙 및 심화트랙을 수강하고 트랙별로 인정학점을 포함하여 트랙최소이수학점을 만족해야한다.

4. 행정학과 이수 체계도

행정학과 트랙 이수체계도 - 학사과정 (2015)



행정학과 트랙 이수체계도 - 일반과정 (2015)



2014학년도 행정학과 교육과정

1. 교양교육과정

이수구분	학수번호 ⁵	구 교과목 번호 ⁵	교과목명 (영문명) ²	이수학점	학기 ⁴
공통 교양	GED0003	0000480035	영어 (English)	3-3-0-0	1학년 (본부 지정)
	GED0001	0000480416	글쓰기 (Writing)	3-3-0-0	
	GED0002	0000480174	대학생활과 진로설정 (School life and future plan)	1-1-0-0	
합계				7 학점	
필수 교양 인필	GEDXXXX		교양 제2영역 중 택1	3-3-0-0	
	GEDXXXX		교양 제3영역 중 택1	3-3-0-0	
	GEDXXXX		교양 제4영역 중 택1	3-3-0-0	
	GEDXXXX		교양 제5영역 중 택1	3-3-0-0	
	GEDXXXX		교양 제6영역 중 택1	3-3-0-0	
	GEDXXXX		교양 제7영역(Group2) 중 택1	3-3-0-0	
합계				18 학점	
총합계 (공통교양+필수교양+계열기초)				25학점	

2. 전공교육과정

1학기						2학기				
학년	이수구분	학수번호	구 교과목번호 ⁴	교과목명 (영문명)	이수학점	이수구분	학수번호	구 교과목번호	교과목명 (영문명)	이수학점
1		PAD1101	0000440142	행정학개론 (Introduction to Public Administration)						
2	전필	PAD2203	0000440150	행정조직론 (Organization Theory)	3-3-0-0	전필	PAD2205	0000440132	재무행정론 (Public Financial Administration)	3-3-0-0
	전필	PAD2204	0000440102	인사행정론 (Public Personnel Administration)	3-3-0-0	전필	PAD2206	0000440138	공공관리론 (Public Management)	3-3-0-0
	전필	PAD2202	0000440100	정책학개론 (Introduction to policy Making)	3-3-0-0	전선	PAD2213	0000440027	정치경제론 (Theory of Political Economics)	3-3-0-0
	전선	PAD2210	0000440029	공공경제학 (Economics of the Public Sector)	3-3-0-0	전선	PAD2214	0000440091	한국행정론 (Theory of Korean Public Administration)	3-3-0-0
	전선	PAD2211	0000440062	협상론(Negotiation)	3-3-0-0	전선	PAD2215	0000440064	리더십론 (Theory of Leadership)	3-3-0-0
	전선	PAD2212	0000440005	헌법 (Comstitutional Law)	3-3-0-0	전선	PAD2216	0000440028	정부규제론 (Governmental Regulation Policy)	3-3-0-0
3	전필	PAD3307	0000440101	지방행정론 (Local Administration)	3-3-0-0	전필	PAD3308	0000440124	정책집행평가론 (Policy Implementation & Evaluation)	3-3-0-0
	전필	PAD3309	0000440023	계량행정론 (Quantitative Analysis in Public Administration)	3-3-0-0	전선	PAD3321	0000440026	도시행정론 (Urban Administration)	3-3-0-0
	전선	PAD3318	0000440099	환경정책론 (Environmental Policy)	3-3-0-0	전선	PAD3322	0000440139	공기업론 (Public enterprise)	3-3-0-0
	전선	PAD3317	0000440035	정책분석(Policy Analysis)	3-3-0-0	전선	PAD3323	0000440076	조사방법론 (Research Method for public Administration)	3-2-2-0
	전선	PAD3319	0000440021	행정법I(Administrative Law 2)	3-3-0-0	전선	PAD3324	0000440079	비교발전행정론 (Comparative Administration of Development)	3-3-0-0
						전선	PAD3320	0000440114	행정법2(Administrative Law 2)	3-3-0-0
4	전선	PAD4425	0000440031	지역개발론(Regional Development)3-2-2	3-3-0-0	전선	PAD4429	0000440055	노동정책론 (Labor Policy)	3-3-0-0
	전선	PAD4426	0000440096	행정철학 (Philosophy in Public Administration)	3-3-0-0	전선	PAD4430	0000440066	과학기술정책론 (Science & Technology Policy)	3-3-0-0
	전선	PAD4427	0000440078	복지행정론 (Public Administration on Welfare)	3-3-0-0	전선	PAD4431	0000440122	정보체계론 (Public Management Information System)	3-3-0-0
	전선	PAD4418	0000440074	관리과학 (Operation Research)	3-2-2-0	전선	PAD4432	0000440024	국제행정론 (International Public Administration)	3-3-0-0
	전선		0000480018	산업의료원1 (Industrial Medical Center1)	3-1-4-0	전선	PAD4433	0000440044	사무관리론 (Management of Office System)	3-2-2-0
						전선		0000480303	산업의료원2 (Industrial Medical Center2)	3-1-4-0
합계	1학기	전공+실무+교직=48+3+0=51				2학기	전공++실무+교직=51+3+0=54			
	총합	전공+실무+교직=99+6+0=105								

3. 행정학과 트랙별 교과목 구성 및 졸업 요구 학점표

- 트랙별 교과목 구성

트랙명	구분	학기	트랙 교과목					총개설 학점	
			1학년	2학년	3학년	4학년	공통실무 ¹⁾	소계	합계
행정 기본 트랙	필수	1		행정조직론(3) 인사행정론(3) 정책학개론(3)	지방행정론(3) 계량행정론(3)			21	57
		2		재무행정론(3)	정책집행평가론(3)				
	선택	1	행정학개론	헌법(3)	정책분석(3) 행정법1(3)	행정철학(3) 관리과학(3)		36	
		2		정치경제론(3) 한국행정론(3) 정부규제론(3)	조사방법론(3) 비교발전행정론(3) 행정법2(3)				
행정 심화 트랙	필수	1		공공관리론(3)				3	48
		2							
	선택	1		공공경제학(3) 협상론(3)	환경정책론(3)	지역개발론(3) 복지행정론(3)	산업의료원1(3) 산업의료원2(3)	45	
		2		리더십론(3)	도시행정론(3) 공기업론(3)	노동정책론(3) 과학기술정책론(3) 정보체계론(3) 국제행정론(3) 사무관리론(3)			
행정 일반 트랙	필수	1		행정조직론(3) 인사행정론(3) 정책학개론(3)	지방행정론(3) 계량행정론(3)			21	69
		2		재무행정론(3)	정책집행평가론(3)				
	선택	1		공공경제학(3) 협상론(3) 헌법(3)	정책분석(3) 행정법1(3)	지역개발론(3) 행정철학(3) 관리과학(3)	산업의료원1(3) 산업의료원2(3)	48	
		2		한국행정론(3) 정부규제론(3)	도시행정론(3) 조사방법론(3) 비교발전행정론(3) 행정법2(3)				

- 1) 공통실무는 현장실습형 과목으로 학과별 선택사항임.
- 2) 교직과목은 학기당 6학점 이하로 추가 수강할 수 있음.
- 3) ()안은 학점수를 의미하며, 밑줄 친 교과목은 설계과목, ** 교직 이수 기본 과목임.

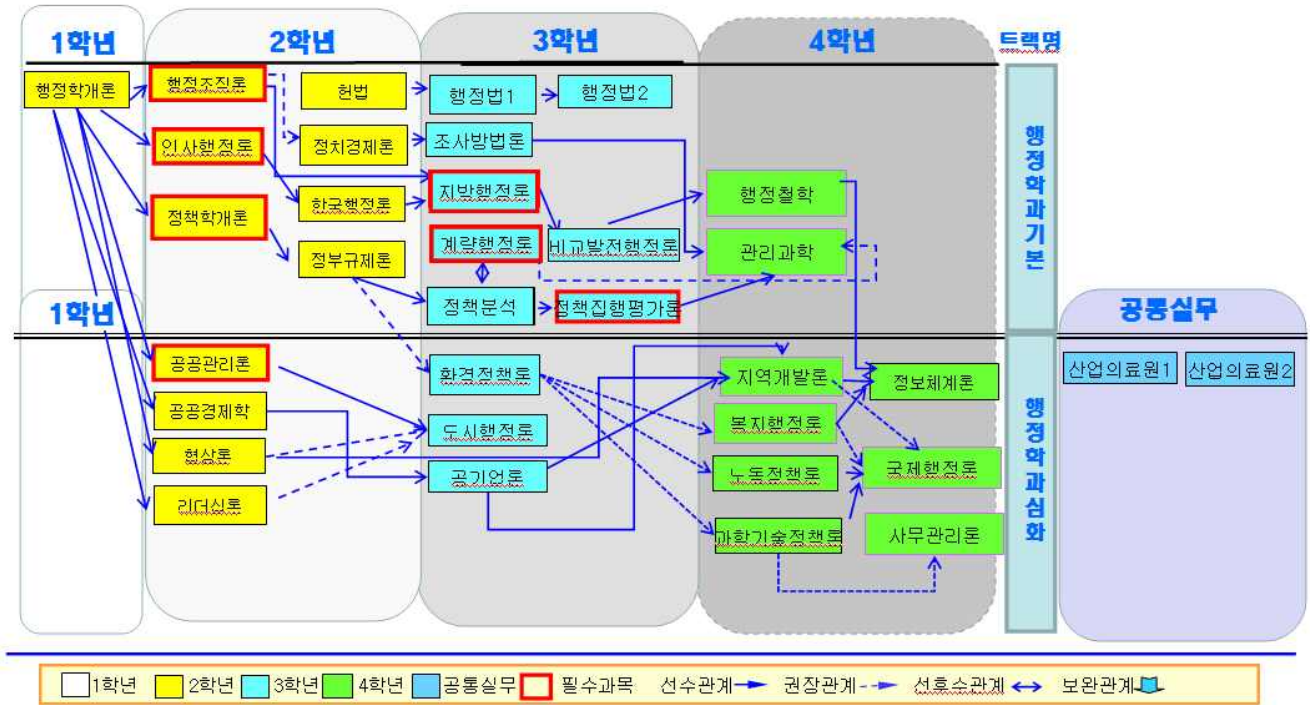
- 졸업요구 학점표(2012학년도 신입생부터 적용)

구분	이수구분	교양			트랙 최소이수 학점 ²⁾			잔여학점 (d=f-(a+b))	교직 ¹⁾ (선택) (e)	졸업 학점 (f)	
		공통 교양	필수 교양	계열 기초	소계(a)	트랙 필수	트랙 선택				소계(b)
	행정기본트랙 +행정심화트랙	7	18	0	25	21+3	21+27	42+30	23	없음	120
	행정일반트랙	7	18	0	25	18	24	42	53	없음	120

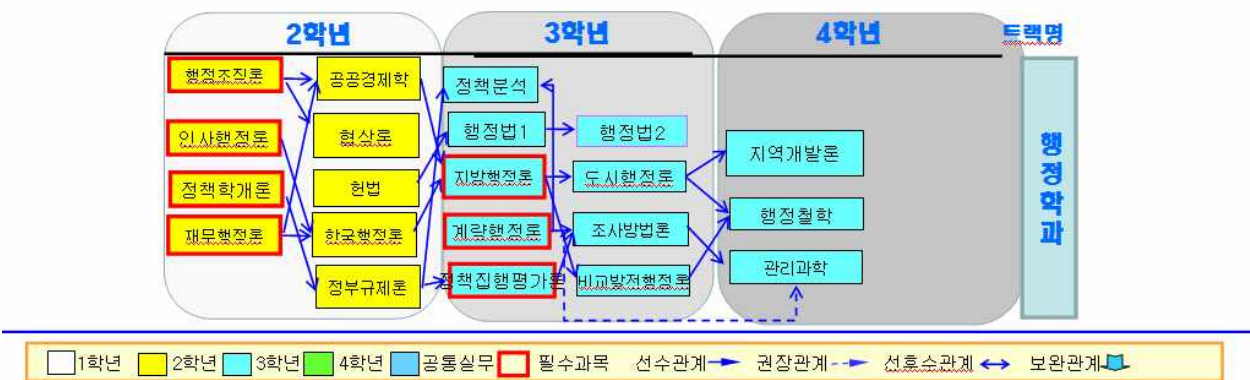
- 1) 교직과정 학생은 잔여학점대신 교직교과목으로 대체 가능함.
- 2) 기본트랙학점수 + 심화트랙학점수.
- 3) 교직 선택시 추가되는 학점 (예시, 교직 이수 총학점 (e)이 30학점이고, 잔여학점(d)이 4학점인 경우 졸업학점(f) = 130+(e-d))
- 4) 2014학년도 편입생의 경우 3~4학년 트랙별(기본트랙 및 심화트랙) 필수 교과목을 반드시 이수하여야 한다.

4. 행정학과 이수 체계도

행정학과 트랙 이수체계도 - 학사과정 (2012)



행정학과 트랙 이수체계도 - 일반과정 (2012)



2013학년도 행정학과 교육과정

1. 교양교육과정

이수구분	학수번호 ⁵	구 교과목 번호 ⁵	교과목명 (영문명) ²	이수학점	학기 ⁴
공통 교양	GED0003	0000480035	영어 (English)	3-3-0-0	1학년 (본부 지정)
	GED0001	0000480416	글쓰기 (Writing)	3-3-0-0	
	GED0002	0000480174	대학생활과 진로설정 (School life and future plan)	1-1-0-0	
합계				7 학점	
필수 교양 인필	GEDXXXX		교양 제2영역 중 택1	3-3-0-0	
	GEDXXXX		교양 제3영역 중 택1	3-3-0-0	
	GEDXXXX		교양 제4영역 중 택1	3-3-0-0	
	GEDXXXX		교양 제5영역 중 택1	3-3-0-0	
	GEDXXXX		교양 제6영역 중 택1	3-3-0-0	
	GEDXXXX		교양 제7영역(Group2) 중 택1	3-3-0-0	
합계				18 학점	
총합계 (공통교양+필수교양+계열기초)				25학점	

2. 전공교육과정

1학기						2학기				
학년	이수구분	학수번호	구 교과목번호 ⁴	교과목명 (영문명)	이수학점	이수구분	학수번호	구 교과목번호	교과목명 (영문명)	이수학점
1		PAD1101	0000440142	행정학개론 (Introduction to Public Administration)						
2	전필	PAD2203	0000440150	행정조직론 (Organization Theory)	3-3-0-0	전필	PAD2205	0000440132	재무행정론 (Public Financial Administration)	3-3-0-0
	전필	PAD2204	0000440102	인사행정론 (Public Personnel Administration)	3-3-0-0	전필	PAD2206	0000440138	공공관리론 (Public Management)	3-3-0-0
	전필	PAD2202	0000440100	정책학개론 (Introduction to policy Making)	3-3-0-0	전선	PAD2213	0000440027	정치경제론 (Theory of Political Economics)	3-3-0-0
	전선	PAD2210	0000440029	공공경제학 (Economics of the Public Sector)	3-3-0-0	전선	PAD2214	0000440091	한국행정론 (Theory of Korean Public Administration)	3-3-0-0
	전선	PAD2211	0000440062	협상론(Negotiation)	3-3-0-0	전선	PAD2215	0000440064	리더십론 (Theory of Leadership)	3-3-0-0
	전선	PAD2212	0000440005	헌법 (Comstitutional Law)	3-3-0-0	전선	PAD2216	0000440028	정부규제론 (Governmental Regulation Policy)	3-3-0-0
3	전필	PAD3307	0000440101	지방행정론 (Local Administration)	3-3-0-0	전필	PAD3308	0000440124	정책집행평가론 (Policy Implementation & Evaluation)	3-3-0-0
	전필	PAD3309	0000440023	계량행정론 (Quantitative Analysis in Public Administration)	3-3-0-0	전선	PAD3321	0000440026	도시행정론 (Urban Administration)	3-3-0-0
	전선	PAD3318	0000440099	환경정책론 (Environmental Policy)	3-3-0-0	전선	PAD3322	0000440139	공기업론 (Public enterprise)	3-3-0-0
	전선	PAD3317	0000440035	정책분석(Policy Analysis)	3-3-0-0	전선	PAD3323	0000440076	조사방법론 (Research Method for public Administration)	3-2-2-0
	전선	PAD3319	0000440021	행정법I(Administrative Law 2)	3-3-0-0	전선	PAD3324	0000440079	비교발전행정론 (Comparative Administration of Development)	3-3-0-0
						전선	PAD3320	0000440114	행정법2(Administrative Law 2)	3-3-0-0
4	전선	PAD4425	0000440031	지역개발론(Regional Development)3-2-2	3-3-0-0	전선	PAD4429	0000440055	노동정책론 (Labor Policy)	3-3-0-0
	전선	PAD4426	0000440096	행정철학 (Philosophy in Public Administration)	3-3-0-0	전선	PAD4430	0000440066	과학기술정책론 (Science & Technology Policy)	3-3-0-0
	전선	PAD4427	0000440078	복지행정론 (Public Administration on Welfare)	3-3-0-0	전선	PAD4431	0000440122	정보체계론 (Public Management Information System)	3-3-0-0
	전선	PAD4418	0000440074	관리과학 (Operation Research)	3-2-2-0	전선	PAD4432	0000440024	국제행정론 (International Public Administration)	3-3-0-0
	전선		0000480018	산업의료원1 (Industrial Medical Center1)	3-1-4-0	전선	PAD4433	0000440044	사무관리론 (Management of Office System)	3-2-2-0
						전선		0000480303	산업의료원2 (Industrial Medical Center2)	3-1-4-0
합계	1학기	전공+실무+교직=48+3+0=51				2학기	전공++실무+교직=51+3+0=54			
	총합	전공+실무+교직=99+6+0=105								

3. 행정학과 트랙별 교과목 구성 및 졸업 요구 학점표

- 트랙별 교과목 구성

트랙명	구분	학기	트랙 교과목					총개설 학점	
			1학년	2학년	3학년	4학년	공통실무 ¹⁾	소계	합계
행정 기본 트랙	필수	1		행정조직론(3) 인사행정론(3) 정책학개론(3)	지방행정론(3) 계량행정론(3)			21	57
		2		재무행정론(3)	정책집행평가론(3)				
	선택	1	행정학개론	헌법(3)	정책분석(3) 행정법1(3)	행정철학(3) 관리과학(3)		36	
		2		정치경제론(3) 한국행정론(3) 정부규제론(3)	조사방법론(3) 비교발전행정론(3) 행정법2(3)				
행정 심화 트랙	필수	1		공공관리론(3)				3	48
		2							
	선택	1		공공경제학(3) 협상론(3)	환경정책론(3)	지역개발론(3) 복지행정론(3)	산업의료원1(3) 산업의료원2(3)	45	
		2		리더십론(3)	도시행정론(3) 공기업론(3)	노동정책론(3) 과학기술정책론(3) 정보체계론(3) 국제행정론(3) 사무관리론(3)			
행정 일반 트랙	필수	1		행정조직론(3) 인사행정론(3) 정책학개론(3)	지방행정론(3) 계량행정론(3)			21	69
		2		재무행정론(3)	정책집행평가론(3)				
	선택	1		공공경제학(3) 협상론(3) 헌법(3)	정책분석(3) 행정법1(3)	지역개발론(3) 행정철학(3) 관리과학(3)	산업의료원1(3) 산업의료원2(3)	48	
		2		한국행정론(3) 정부규제론(3)	도시행정론(3) 조사방법론(3) 비교발전행정론(3) 행정법2(3)				

- 1) 공통실무는 현장실습형 과목으로 학과별 선택사항임.
- 2) 교직과목은 학기당 6학점 이하로 추가 수강할 수 있음.
- 3) ()안은 학점수를 의미하며, 밑줄 친 교과목은 설계과목, ** 교직 이수 기본 과목임.

- 졸업요구 학점표(2012학년도 신입생부터 적용)

이수구분 구분		교양			트랙 최소이수 학점 ²⁾			잔여학점 (d=f-(a+b))	교직 ¹⁾ (선택) (e)	졸업 학점 (f)	
		공통 교양	필수 교양	계열 기초	소계(a)	트랙 필수	트랙 선택				소계(b)
행정기본트랙 +행정심화트랙		7	18	0	25	21+3	21+27	42+30	23	없음	120
행정일반트랙		7	18	0	25	18	24	42	53	없음	120
편입생 ⁴⁾	행정기본트랙+ 행정심화트랙				26 (인정 학점)	인정학점을 포함하여 트랙 최소 이수학점 만족		42+30		없음	120

1) 교직과정 학생은 잔여학점대신 교직교과목으로 대체 가능함.

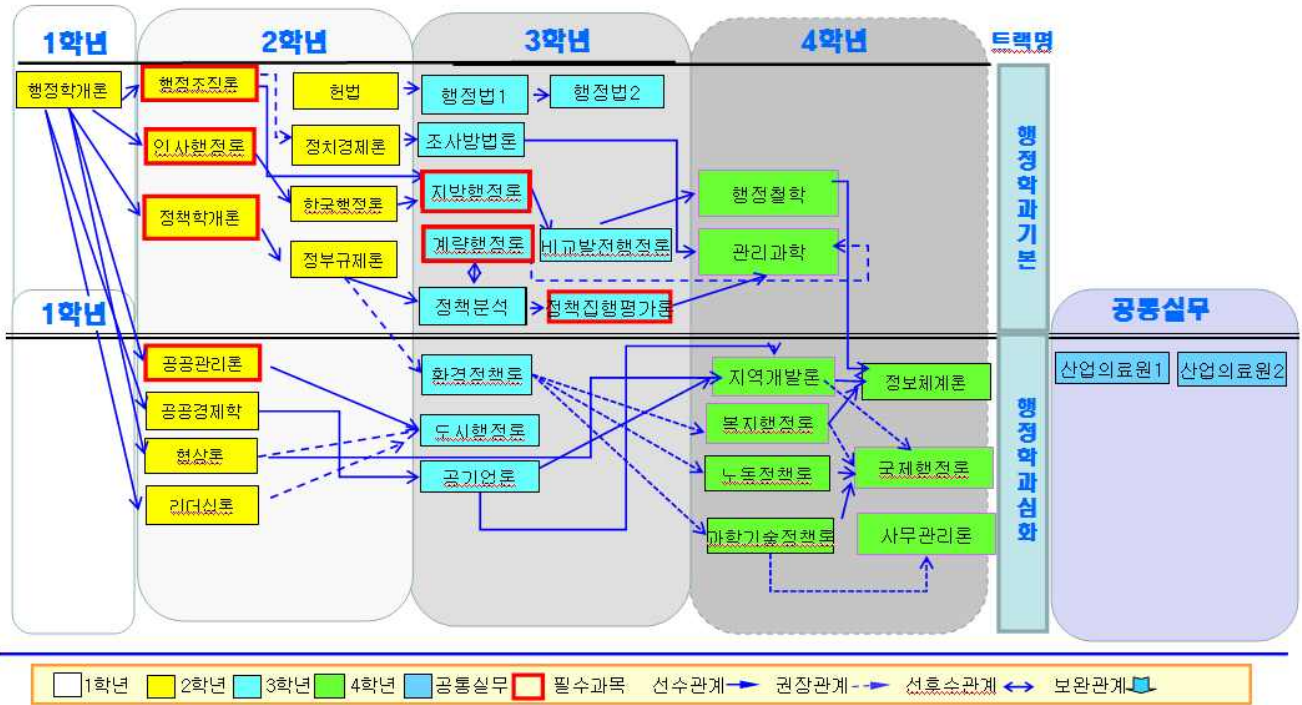
2) 기본트랙학점수 + 심화트랙학점수.

3) 교직 선택시 추가되는 학점 (예시, 교직 이수 총학점 (e)이 30학점이고, 잔여학점(d)이 4학점인 경우 졸업학점(f) = 130+(e-d))

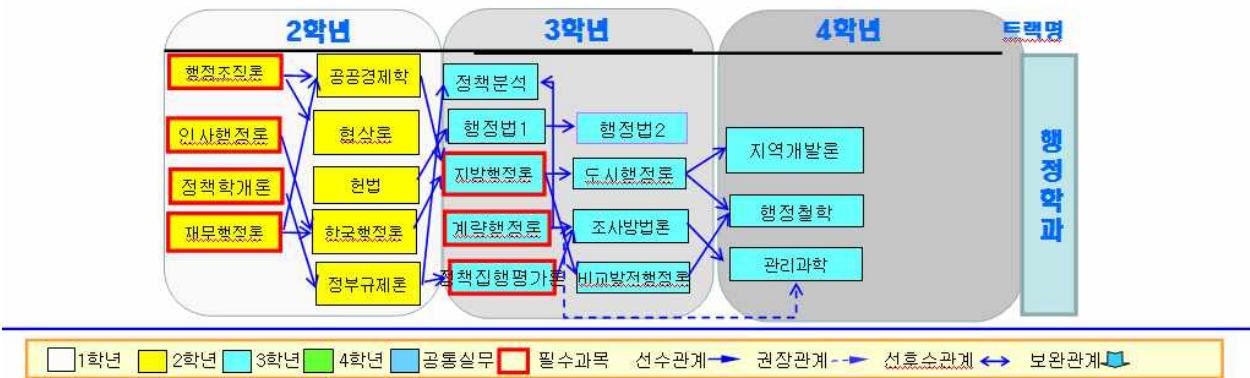
4) 2013학년도 편입생은 2011학년도 편입생 졸업요구 학점표를 적용한다.

4. 행정학과 이수 체계도

행정학과 트랙 이수체계도 - 학사과정 (2012)



행정학과 트랙 이수체계도 - 일반과정 (2012)



2012학년도 행정학과 교육과정

1. 교양교육과정

이수구분	학수번호 ⁵	구 교과목 번호 ⁵	교과목명 (영문명) ²	이수학점	학기 ⁴
공통 교양	GED0003	0000480035	영어 (English)	3-3-0-0	1학년 (본부 지정)
	GED0001	0000480416	글쓰기 (Writing)	3-3-0-0	
	GED0002	0000480174	대학생활과 진로설정 (School life and future plan)	1-1-0-0	
합계				7 학점	
필수 교양 인필	GEDXXXX		교양 제2영역	3-3-0-0	
	GEDXXXX		교양 제3영역	3-3-0-0	
	GEDXXXX		교양 제4영역	3-3-0-0	
	GEDXXXX		교양 제5영역	3-3-0-0	
	GEDXXXX		교양 제6영역	3-3-0-0	
	GEDXXXX		교양 제7영역(Group2)	3-3-0-0	
합계				18 학점	
총합계 (공통교양+필수교양+계열기초)				25학점	

2. 전공교육과정

학년	이수구분	1학기				2학기				
		학수번호	구 교과목번호 ¹	교과목명 (영문명)	이수학점	이수구분	학수번호	구 교과목번호	교과목명 (영문명)	이수학점
1		PAD1101	0000440142	행정학개론 (Introduction to Public Administration)						
2	전필	PAD2203	0000440150	행정조직론 (Organization Theory)	3-3-0-0	전필	PAD2205	0000440132	재무행정론 (Public Financial Administration)	3-3-0-0
	전필	PAD2204	0000440102	인사행정론 (Public Personnel Administration)	3-3-0-0	전필	PAD2206	0000440138	공공관리론 (Public Management)	3-3-0-0
	전필	PAD2202	0000440100	정책학개론 (Introduction to policy Making)	3-3-0-0	전선	PAD2213	0000440027	정치경제론 (Theory of Political Economics)	3-3-0-0
	전선	PAD2210	0000440029	공공경제학 (Economics of the Public Sector)	3-3-0-0	전선	PAD2214	0000440091	한국행정론 (Theory of Korean Public Administration)	3-3-0-0
	전선	PAD2211	0000440062	협상론(Negotiation)	3-3-0-0	전선	PAD2215	0000440064	리더십론 (Theory of Leadership)	3-3-0-0
	전선	PAD2212	0000440005	헌법 (Comstitutional Law)	3-3-0-0	전선	PAD2216	0000440028	정부규제론 (Governmental Regulation Policy)	3-3-0-0
3	전필	PAD3307	0000440101	지방행정론 (Local Administration)	3-3-0-0	전필	PAD3308	0000440124	정책집행평가론 (Policy Implementation & Evaluation)	3-3-0-0
	전필	PAD3309	0000440023	계량행정론 (Quantitative Analysis in Public Administration)	3-3-0-0	전선	PAD3321	0000440026	도시행정론 (Urban Administration)	3-3-0-0
	전선	PAD3318	0000440099	환경정책론 (Environmental Policy)	3-3-0-0	전선	PAD3322	0000440139	공기업론 (Public enterprise)	3-3-0-0
	전선	PAD3317	0000440035	정책분석(Policy Analysis)	3-3-0-0	전선	PAD3323	0000440076	조사방법론 (Research Method for public Administration)	3-2-2-0
	전선	PAD3319	0000440021	행정법I(Administrative Law 2)	3-3-0-0	전선	PAD3324	0000440079	비교발전행정론 (Comparative Administration of Development)	3-3-0-0
					전선	PAD3320	0000440114	행정법2(Administrative Law 2)	3-3-0-0	
4	전선	PAD4425	0000440031	지역개발론(Regional Development)3-2-2	3-3-0-0	전선	PAD4429	0000440055	노동정책론 (Labor Policy)	3-3-0-0
	전선	PAD4426	0000440096	행정철학 (Philosophy in Public Administration)	3-3-0-0	전선	PAD4430	0000440066	과학기술정책론 (Science & Technology Policy)	3-3-0-0
	전선	PAD4427	0000440078	복지행정론 (Public Administration on Welfare)	3-3-0-0	전선	PAD4431	0000440122	정보체계론 (Public Management Information System)	3-3-0-0
	전선	PAD4418	0000440074	관리과학 (Operation Research)	3-2-2-0	전선	PAD4432	0000440024	국제행정론 (International Public Administration)	3-3-0-0
	전선		0000480018	산업의료원1 (Industrial Medical Center1)	3-1-4-0	전선	PAD4433	0000440044	사무관리론 (Management of Office System)	3-2-2-0
						전선		0000480303	산업의료원2 (Industrial Medical Center2)	3-1-4-0
합계	1학기	전공+실무+교직=48+3+0=51				2학기	전공++실무+교직=51+3+0=54			
	총합	전공+실무+교직=99+6+0=105								

3. 행정학과 트랙별 교과목 구성 및 졸업 요구 학점표

- 트랙별 교과목 구성

트랙명	구분	학기	트랙 교과목					총개설 학점	
			1학년	2학년	3학년	4학년	공통실무 ¹⁾	소계	합계
행정 기본 트랙	필수	1		행정조직론(3) 인사행정론(3) 정책학개론(3)	지방행정론(3) 계량행정론(3)			21	57
		2		재무행정론(3)	정책집행평가론(3)				
	선택	1	행정학개론	헌법(3)	정책분석(3) 행정법1(3)	행정철학(3) 관리과학(3)		36	
		2		정치경제론(3) 한국행정론(3) 정부규제론(3)	조사방법론(3) 비교발전행정론(3) 행정법2(3)				
행정 심화 트랙	필수	1		공공관리론(3)				3	48
		2							
	선택	1		공공경제학(3) 협상론(3)	환경정책론(3)	지역개발론(3) 복지행정론(3)	산업의료원1(3) 산업의료원2(3)	45	
		2		리더십론(3)	도시행정론(3) 공기업론(3)	노동정책론(3) 과학기술정책론(3) 정보체계론(3) 국제행정론(3) 사무관리론(3)			
행정 일반 트랙	필수	1		행정조직론(3) 인사행정론(3) 정책학개론(3)	지방행정론(3) 계량행정론(3)			21	69
		2		재무행정론(3)	정책집행평가론(3)				
	선택	1		공공경제학(3) 협상론(3) 헌법(3)	정책분석(3) 행정법1(3)	지역개발론(3) 행정철학(3) 관리과학(3)	산업의료원1(3) 산업의료원2(3)	48	
		2		한국행정론(3) 정부규제론(3)	도시행정론(3) 조사방법론(3) 비교발전행정론(3) 행정법2(3)				

- 1) 공통실무는 현장실습형 과목으로 학과별 선택사항임.
- 2) 교직과목은 학기당 6학점 이하로 추가 수강할 수 있음.
- 3) ()안은 학점수를 의미하며, 밑줄 친 교과목은 설계과목, ** 교직 이수 기본 과목임.

- 졸업 학점 편성표 (2012년 입학생부터 적용)

구분	이수구분	교양				트랙 최소이수 학점 ²⁾			잔여학점 (d=f-(a+b))	교직 ¹⁾ (선택) (e)	졸업 학점 (f)
		공통 교양	필수 교양	계열 기초	소계(a)	트랙 필수	트랙 선택	소계(b)			
	행정기본트랙 +행정심화트랙	7	18	0	25	21+3	21+27	42+30	23	없음	120
	행정일반트랙	7	18	0	25	18	24	42	53	없음	120
편입생 ⁴⁾	행정기본트랙+ 행정심화트랙				26 (인정학점)	인정학점을 포함하여 트랙 최소 이수학점 만족		42+30		없음	120

- 1) 교직과정 학생은 잔여학점대신 교직교과목으로 대체 가능함.
- 2) 기본트랙학점수 + 심화트랙학점수.
- 3) 교직 선택시 추가되는 학점 (예시, 교직 이수 총학점 (e)이 30학점이고, 잔여학점(d)이 4학점인 경우 졸업학점(f) = 130+(e-d))
- 4) 편입생의 경우에도 교양(a)는 모두 인정하며, 두 개의 트랙을 선택하여 수강하되 트랙별로 인정학점을 포함하여 트랙최소 이수학점을 만족해야한다.

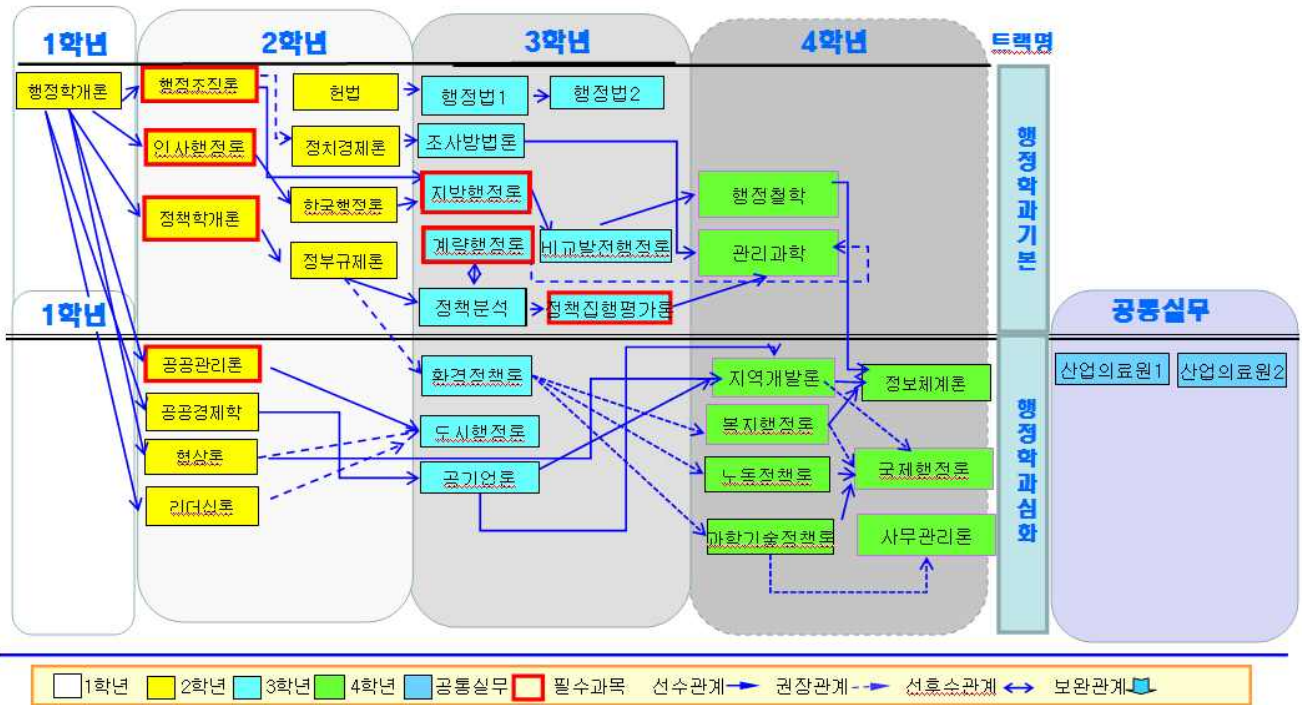
- 졸업요구 학점표(2011학년도 입학생까지)

구분	이수구분	졸업 이수요구 학점 기준표									
		교양과목				전공과목			합계 (c=a+b)	잔여학점 ²⁾ (d=e-c)	졸업 학점 (e)
		공통 교양	필수 교양	선택 교양	소계 (a)	전공 필수	전공 선택	소계 (b)			
	단일전공	7	18	15	40	24	56	80	120	10	130
	복수전공 ¹⁾	0	0	0	0	24	18	42	42		
	편입생	0	0	0	0	55(3~4학년 필수포함)		0		e-(c+인정 학점)	

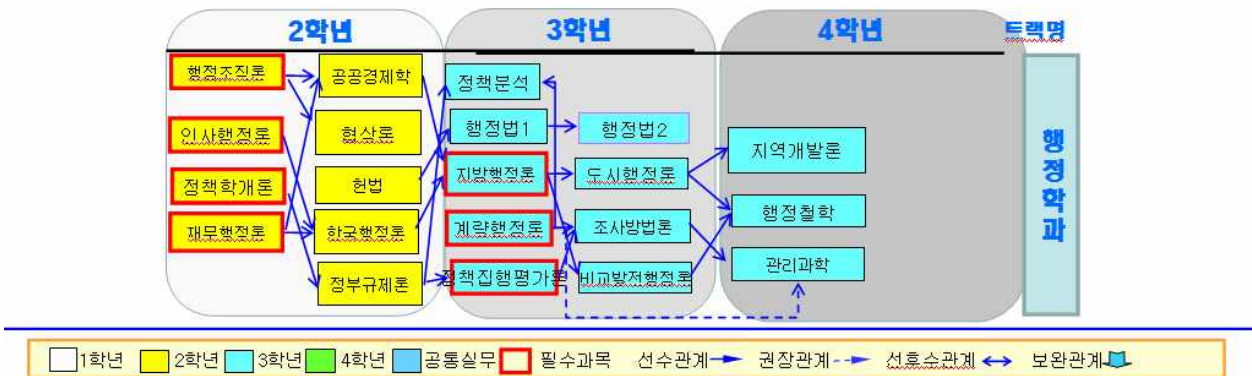
※1) 복수전공학점 : 타 학과학생이 본 학과를 복수전공할 경우 이수하여야 할 학점임.
 2) 잔여학점 : 소속학과 전공, 교양 및 타 학과 전공 중에서 선택하여 이수 가능한 학점임.

4. 행정학과 이수 체계도

행정학과 트랙 이수체계도 - 학사과정 (2012)



행정학과 트랙 이수체계도 - 일반과정 (2012)



2011학년도 행정학과 교육과정

□ 학과(부)명 : 행정학과

▪ 교양교육과정

이수 구분	영역	교과목명	이수학점 및 시수	1학년		2학년		비고
				1학기	2학기	1학기	2학기	
필수 교양	제1영역 문학과 예술	5개영역에서 1과목씩 선택	15학점					
	제2영역 인간과 사회							
	제3영역 윤리와 사상							
	제4영역 역사와 문화							
	제5영역 언어와 표현							
	제6영역 기초사회과학							
	제7영역 과학과 기술 (Group 2)	2개영역에서 1과목 선택	3학점					
	제8영역 자연과 환경							
이수학점 합계			18학점					

▪ 전공교육과정

학년 학기	이수 구분	교과목명	학점 및 시수	비고
1-1	전공선택	행정학개론*	3-3-0	
2-1	전공필수	행정조직론	3-3-0	
		인사행정론	3-3-0	
		정책학개론	3-3-0	
	전공선택	공공경제학	3-3-0	
		협상론	3-3-0	
		헌법	3-3-0	
		행정실무영어1	3-3-0	
2-2	전공필수	재무행정론	3-3-0	
		공공관리론	3-3-0	
	전공선택	정치경제론	3-3-0	
		한국행정론	3-3-0	
		리더십론	3-3-0	
		정부규제론	3-3-0	
		행정실무영어2	3-3-0	
3-1	전공필수	지방행정론	3-3-0	
		계량행정론	3-3-0	
	전공선택	기획론	3-3-0	
		환경정책론	3-3-0	

학년 학기	이수 구분	교과목명	학점 및 시수	비고
		정책분석	3-3-0	
		행정법1	3-3-0	
		행정학영강	3-3-0	
		공무원시험연습1	3-3-0	
3-2	전공필수	정책집행평가론	3-3-0	
	전공선택	도시행정론	3-3-0	
		공기업론	3-3-0	
		조사방법론	3-2-2	
		비교발전행정론	3-3-0	
		행정법2	3-3-0	
		정책학영강	3-3-0	
공무원시험연습2	3-3-0			
4-1	전공선택	지역개발론	3-3-0	
		행정철학	3-3-0	
		복지행정론	3-3-0	
		행정학특강	3-3-0	
		관리과학	3-2-2	
		현장실습1	4-0-8	
		산업의료원1	3-1-4	
4-2	전공선택	노동정책론	3-3-0	
		과학기술정책론	3-3-0	
		정보체계론	3-2-2	
		국제행정론	3-3-0	
		정책학특강	3-3-0	
		사무관리론	3-2-2	
		현장실습2	16-0-32	
산업의료원2	3-1-4			
전공과목편성현황		전공필수 : 8과목 24학점 전공선택 : 38과목 128학점		

이수구분 구분	졸업 이수요구 학점 기준표								합계 (c=a+b)	졸업학점 (e)	
	교양과목				전공과목			합계 (c=a+b)			졸업학점 (e)
	공통 기초	필수 교양	선택 교양	소계 (a)	전공 필수	전공 선택	소계 (b)				
단일전공	7	18	15	40	24	56	80	120	130		
복수전공 ¹⁾	0	0	0	0	24	18	42	42			
편입생	0	0	0	0	55(3~4학년 필수포함)						

※ 1) 복수전공학점 : 타 학과학생이 본 학과를 복수전공할 경우 이수하여야 할 학점임.
2) 잔여학점 : 소속학과 전공, 교양 및 타 학과 전공중에서 선택하여 이수가능한 학점임.

* 2010학번을 포함한 그 이전 학생들에 대해서는 필수교양으로 인정