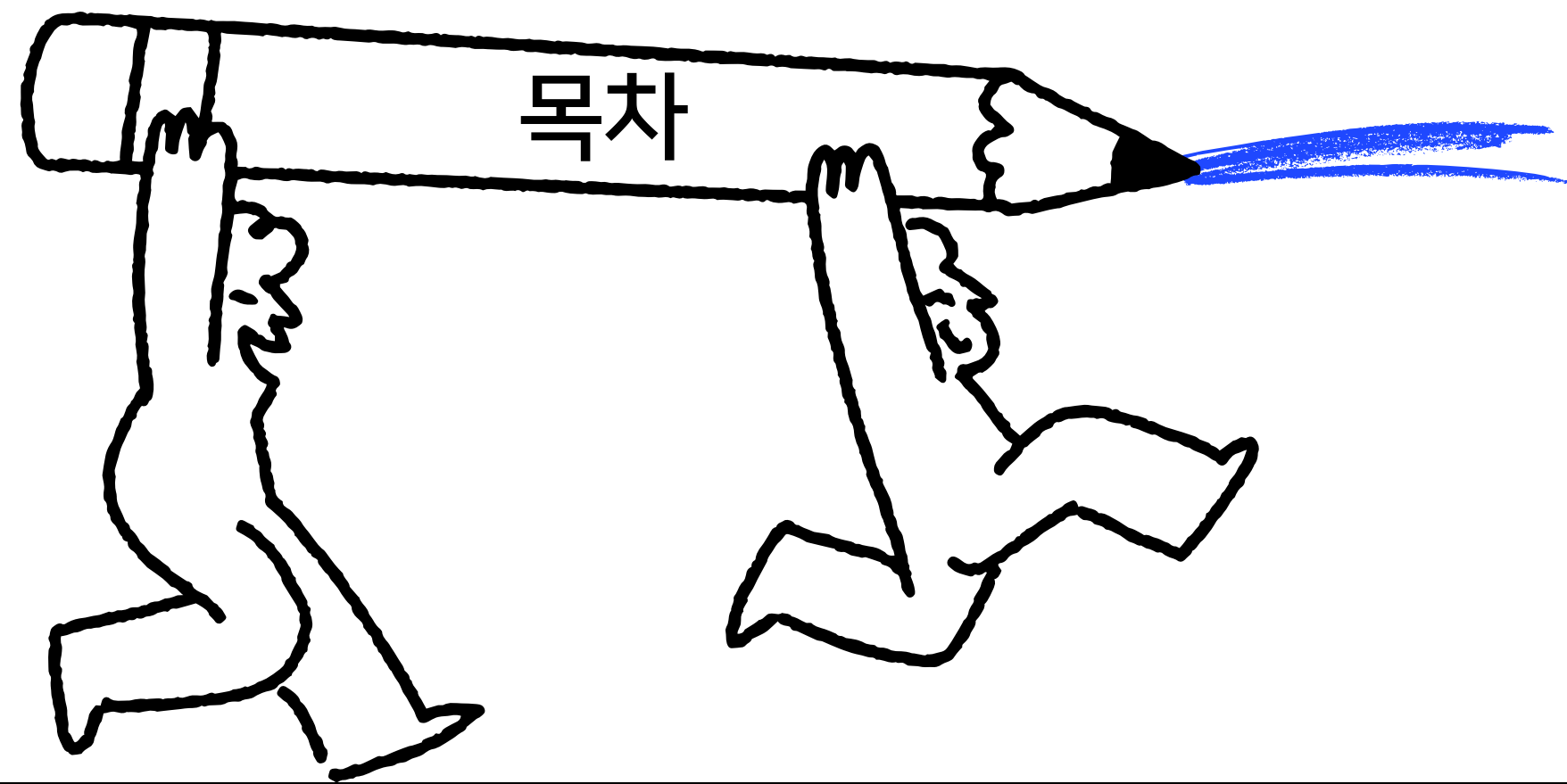


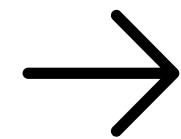
PROJECT: 2026학년도 전공박람회

영미언어문화전공 탐구생활

Are you ready to explore English Language & Culture?

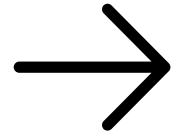


우리 전공 교육목적	우리 전공 교육목표	우리 전공 인재상	우리 전공 졸업 후 취업 분야	우리 전공 교수님	우리 전공 학생회 주관 행사	우리 전공 주요 비교과 프로그램
---------------	---------------	--------------	------------------------	--------------	-----------------------	-------------------------



2026학년도 교육과정 1학년 교과목	2026학년도 교육과정 2학년 교과목	2026학년도 교육과정 3학년 교과목	2026학년도 교육과정 4학년 교과목	One-Line Quote Movie Quiz	One-Line Lyrics Pop Song Quiz
----------------------------	----------------------------	----------------------------	----------------------------	------------------------------------	--

영미언어문화전공 탐구생활

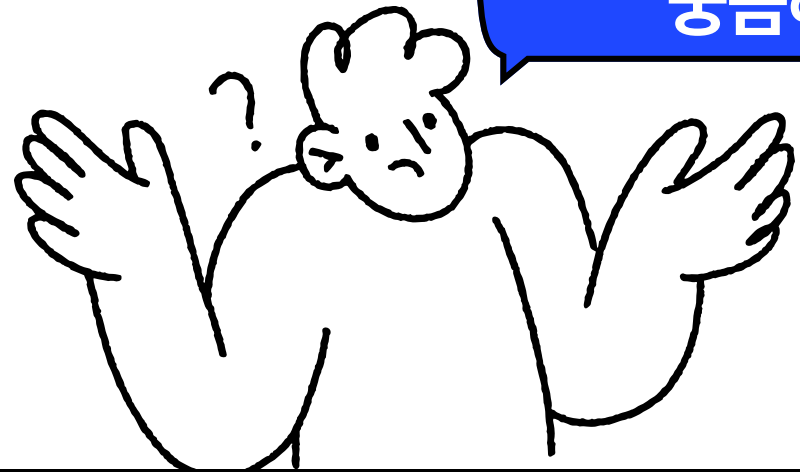


교육목적	교육목표	인재상	취업분야	교수님	학생회	주요 비교과
-------------	------	-----	------	-----	-----	--------

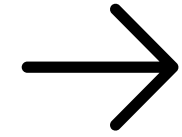
글로벌 시대를 선도하는 인재 양성

#영어 구사 능력 #세계시민의식 #영어로 이해하는 세계 #글로벌 리더의 요람

국제 정보화 사회에서 요구되는 영어 구사 능력과 영어영문학에 대한 전문성을 바탕으로
인문사회학적 창의융합역량을 갖춘 멀티형 인재 양성



영미언어문화전공이
궁금해요!



교육목적	교육목표	인재상	취업분야	교수님	학생회	주요 비교과
------	-------------	-----	------	-----	-----	--------

영미언어문화전공 핵심역량

전공역량 01

인문사회학 기반 창의융합역량

영어영문학에서 습득한 전문 지식을 바탕으로
인문사회학 분야의 창의·융합 역량을 갖춘
인재 양성

전공역량 02

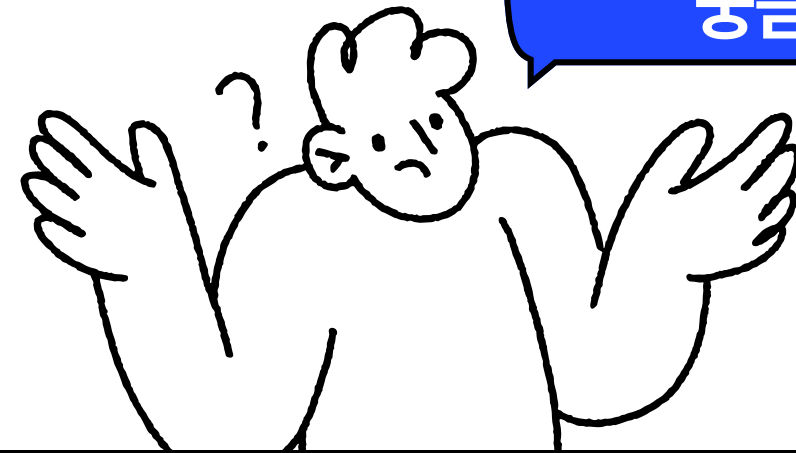
지식탐구 기반 영어 의사소통 역량

영어에 대한 전문가적 식견과
실생활에 필요한 영어 구사 능력을 겸비한
인재 양성

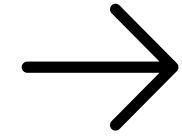
전공역량 03

세계시민의식에 기반한 영어 의사소통과 글로벌 협업 역량

국적이나 종교 등에 대한 편견을 넘어
상호 성장을 지향하는 세계시민의식을 갖춘
인재 양성



영미언어문화전공이
궁금해요!



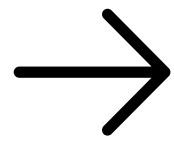
교육목적	교육목표	인재상	취업분야	교수님	학생회	주요 비교과
------	------	------------	------	-----	-----	--------

영어 구사 능력과
영어영문학에 대한 전문성으로
국제 정보화 사회를 선도하는 인재

국제 정보화 사회에 대한
정확한 이해와 인식을 통해
균형 잡힌 시각으로 사고하는 인재

국제 정보화 사회에서
적극 봉사하는
실천적 지성인

미래 사회에 대한 창조적 적응력으로
시대를 앞서가는 인재



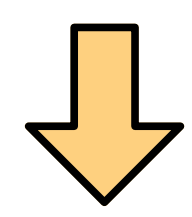
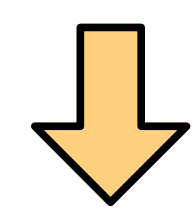
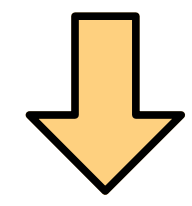
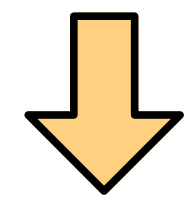
교육목적	교육목표	인재상	취업분야	교수님	학생회	주요 비교과
------	------	-----	-------------	-----	-----	--------

인문과학 분야 연구

무역 관련 사무

어문학 전문가

항공·관광 서비스업



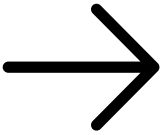
- 인문과학 연구원
- 문학연구원
- 언어연구원
- 언어학연구원
- 어문학연구원

- 무역 사무원
- 수출입문서작성원
- 통관사무원
- 해외 영업원

- 문리·어학 강사
- 번역가·통역가
- 문학번역가
- 번역작가·작가
- 통역사·동시통역사
- 영어 강사·교사·교수

- 항공기 객실승무원
- 관광통역안내사

전임교원 5명
초빙교원 3명



교육목적	교육목표	인재상	취업분야	교수님	학생회	주요 비교과
------	------	-----	------	------------	-----	--------

박연미 교수님	최정선 교수님	안미연 교수님	김상기 교수님	이도현 교수님
---------	---------	---------	---------	---------

통사론 전공	영미문학 전공	음성음운론 전공	영어교육 · 대화분석 전공	응용언어학 · 언어평가 전공
-----------	------------	-------------	-------------------------	--------------------------

레슬리 길버트 졸도스 교수님

피터머빈 데클러크 교수님

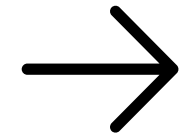
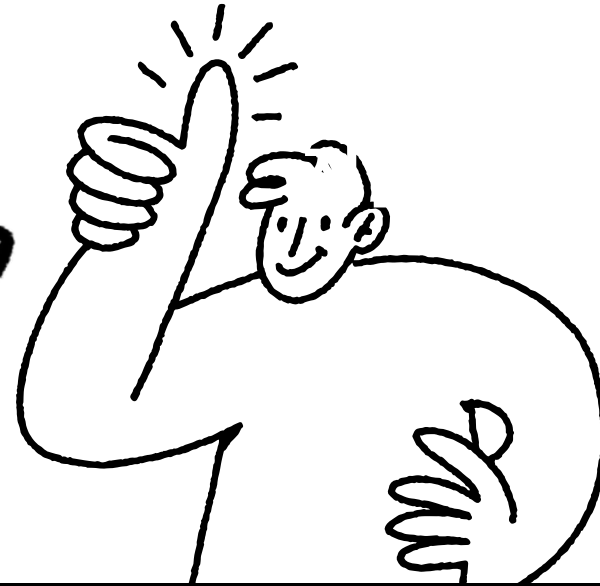
커티스 라이프 교수님

Linguistics 전공

TESOL 전공

TESOL 전공

영미언어문화전공 학생회
UP



교육목적	교육목표	인재상	취업분야	교수님	학생회	주요 비교과
------	------	-----	------	-----	------------	--------



2025년도 영미언어문화전공 MT



2026년도 영미언어문화전공 MT

2026-1학기 잉글리시 클리닉



교육목적	교육목표	인재상	취업분야	교수님	학생회	주요 비교과
------	------	-----	------	-----	-----	--------



TOEIC 경시대회



교육목적	교육목표	인재상	취업분야	교수님	학생회	주요 비교과
------	------	-----	------	-----	-----	--------



2025학년도 제28회 TOEIC 경시대회



2026학년도 제29회 TOEIC 경시대회

2026-1학기

영미언어문화전공 동아리



교육목적	교육목표	인재상	취업분야	교수님	학생회	주요 비교과
------	------	-----	------	-----	-----	---------------

01

2026-1학기 영어회화 동아리

02

2026-1학기 독서학습 동아리

03

2026-1학기 취업지원 동아리

항공 서비스 분야 학습 활동팀

04

2026-1학기 취업지원 동아리

TOEIC 등 공인어학성적 향상을 위한 학습 활동팀

2026-2학기

영미언어문화전공 발표회



교육목적	교육목표	인재상	취업분야	교수님	학생회	주요 비교과
------	------	-----	------	-----	-----	---------------

01

영어말하기대회

02

영어독서평대회

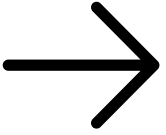
03

학술발표회

04

전공지식 퀴즈대회

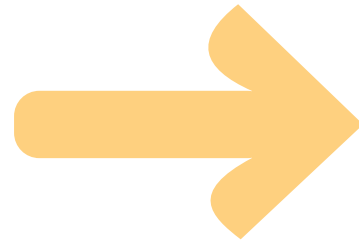
2026학년도 영미언어문화전공 교육과정



1학년	2학년 1학기	2학년 2학기	3학년 1학기	3학년 2학기	4학년 1학기	4학년 2학기
------------	------------	------------	------------	------------	------------	------------

1학기

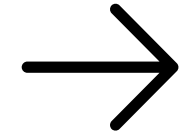
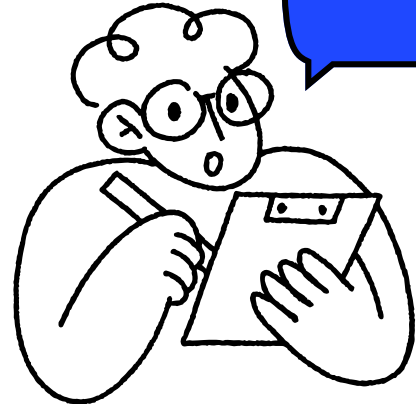
전공의이해



2학기

영어문화와사회

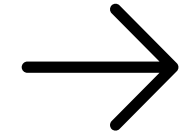
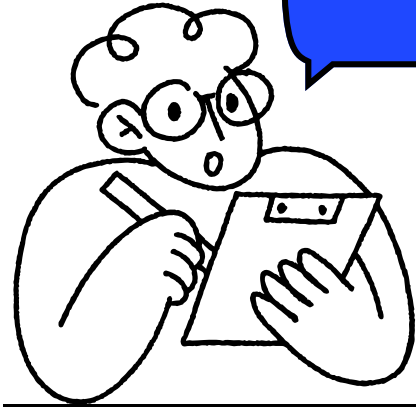
2026학년도 영미언어문화전공 교육과정



1학년	2학년 1학기	2학년 2학기	3학년 1학기	3학년 2학기	4학년 1학기	4학년 2학기
-----	--------------------	------------	------------	------------	------------	------------

영어학의이해
영문법1
영어로문학읽기1
문학과영화로미국문화이해하기
영어발음연습
영어작문1
영어회화1
영어문장연습

2026학년도 영미언어문화전공 교육과정



1학년	2학년 1학기	2학년 2학기	3학년 1학기	3학년 2학기	4학년 1학기	4학년 2학기
-----	------------	--------------------	------------	------------	------------	------------

영어로문학읽기2

문학과영화로영국문화이해하기

영어음성음운론

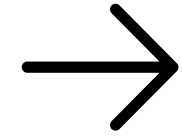
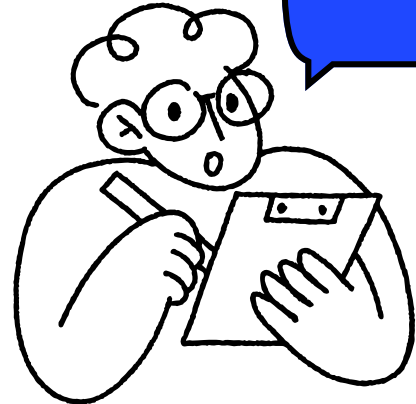
영어청취1

담화·대화분석

실무실용영어읽기와쓰기

심리언어학

2026학년도 영미언어문화전공 교육과정



1학년	2학년 1학기	2학년 2학기	3학년 1학기	3학년 2학기	4학년 1학기	4학년 2학기
-----	------------	------------	--------------------	------------	------------	------------

영미문학의이해

음성음운론세미나

영어청취2

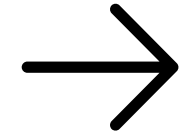
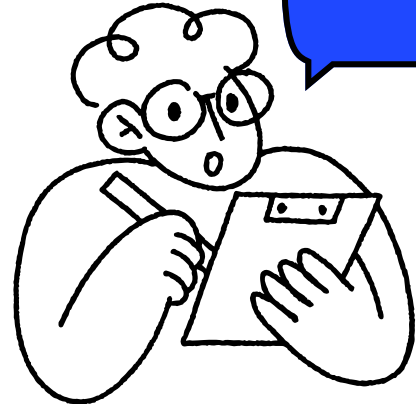
영어교수법

영어습득론

A.I.와통·번역실습

코퍼스언어학과파이썬프로그래밍실습

2026학년도 영미언어문화전공 교육과정



1학년	2학년 1학기	2학년 2학기	3학년 1학기	3학년 2학기	4학년 1학기	4학년 2학기
-----	------------	------------	------------	--------------------	------------	------------

영문구조의원리

영문법2

영미베스트셀러와영화

언어학세미나

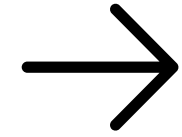
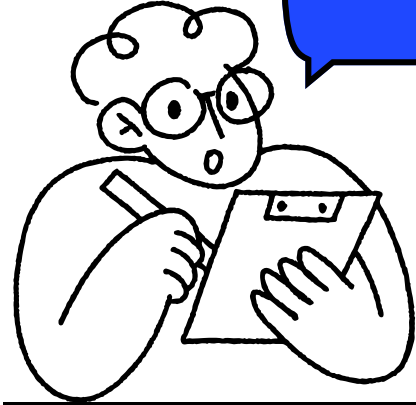
영어사와세계영어

영어회화2

영어듣기및말하기교수법과A.I.활용

영어읽기및쓰기교수법과A.I.활용

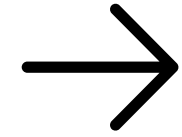
2026학년도 영미언어문화전공 교육과정



1학년	2학년 1학기	2학년 2학기	3학년 1학기	3학년 2학기	4학년 1학기	4학년 2학기
-----	------------	------------	------------	------------	--------------------	------------

아동문학과영어교육의융합
무역과비즈니스영어융합

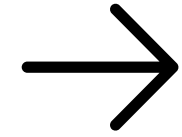
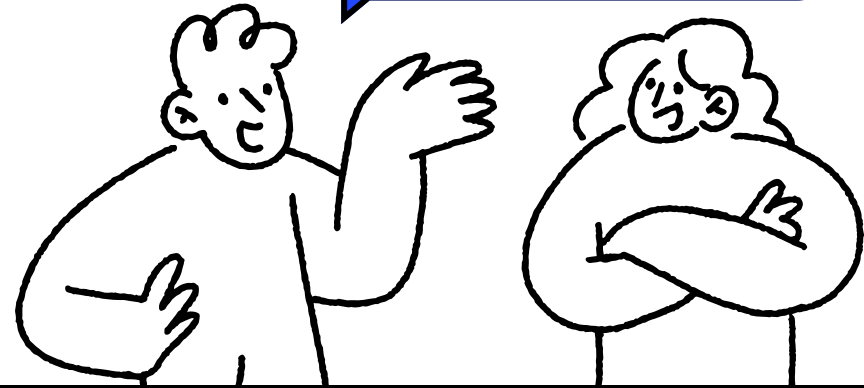
2026학년도 영미언어문화전공 교육과정



1학년	2학년 1학기	2학년 2학기	3학년 1학기	3학년 2학기	4학년 1학기	4학년 2학기
-----	------------	------------	------------	------------	------------	------------

실무실용영어듣기와말하기
글로벌실무영어와영어시험

QUIZ TIME



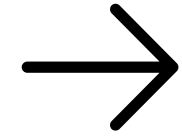
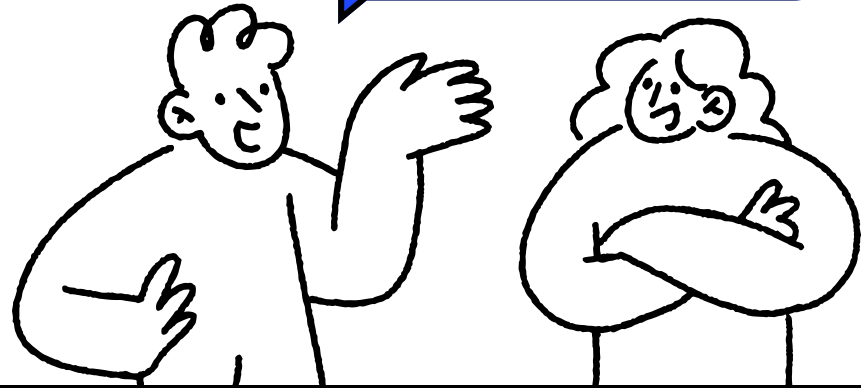
ONE-LINE QUOTE MOVIE QUIZ

ONE-LINE LYRICS POP SONG QUIZ

What movie is this quote from?

"To infinity and beyond!"

QUIZ TIME



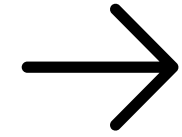
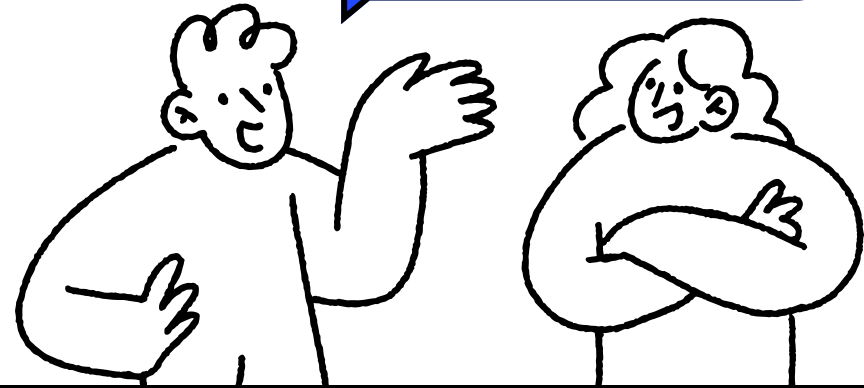
ONE-LINE QUOTE MOVIE QUIZ

ONE-LINE LYRICS POP SONG QUIZ

What movie is this quote from?

"Manners Maketh Man."

QUIZ TIME



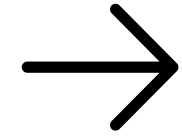
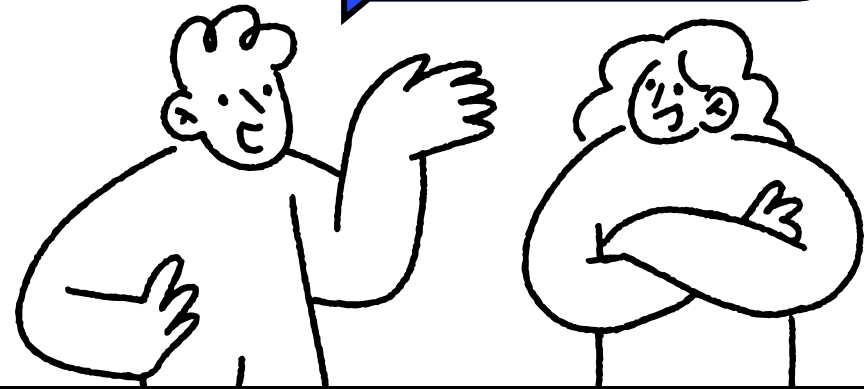
ONE-LINE QUOTE MOVIE QUIZ

ONE-LINE LYRICS POP SONG QUIZ

What movie is this quote from?

"Do you want to build a snowman?"

QUIZ TIME



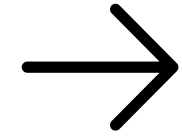
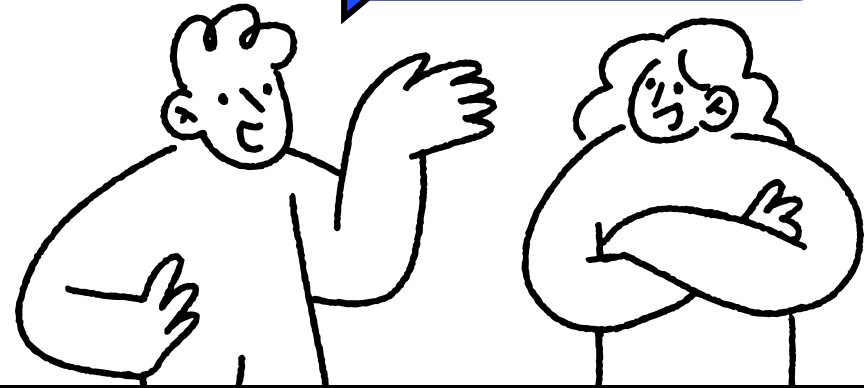
ONE-LINE QUOTE MOVIE QUIZ

ONE-LINE LYRICS POP SONG QUIZ

What movie is this quote from?

"Anyone can be anything."

QUIZ TIME



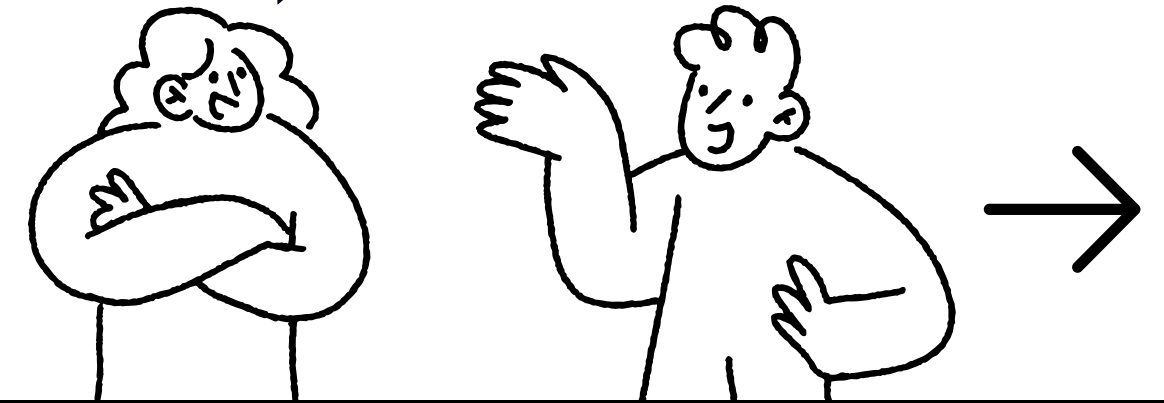
ONE-LINE QUOTE MOVIE QUIZ

ONE-LINE LYRICS POP SONG QUIZ

What movie is this quote from?

"This is the greatest show!"

QUIZ TIME



ONE-LINE QUOTE MOVIE QUIZ

ONE-LINE LYRICS POP SONG QUIZ

What pop song are these lyrics from?

“I will always remember the day you kissed my lips, light as a feather”



QUIZ TIME

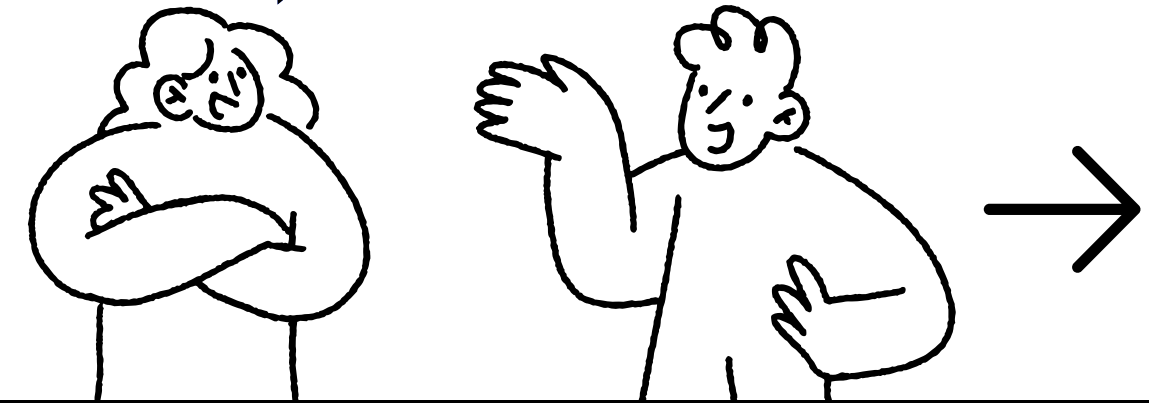
ONE-LINE QUOTE MOVIE QUIZ

ONE-LINE LYRICS POP SONG QUIZ

What pop song are these lyrics from?

“It's a beautiful night, we're looking for something dumb to do”

QUIZ TIME



ONE-LINE QUOTE MOVIE QUIZ

ONE-LINE LYRICS POP SONG QUIZ

What pop song are these lyrics from?

“Never mind I’ll find someone like you”



QUIZ TIME

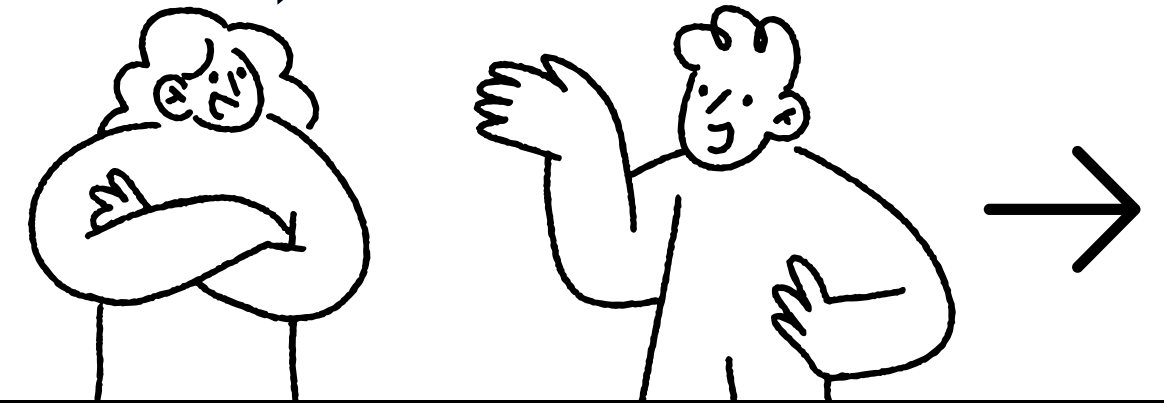
ONE-LINE QUOTE MOVIE QUIZ

ONE-LINE LYRICS POP SONG QUIZ

What pop song are these lyrics from?

“I wonder how, I wonder why. Yesterday you told me 'bout the blue blue sky”

QUIZ TIME



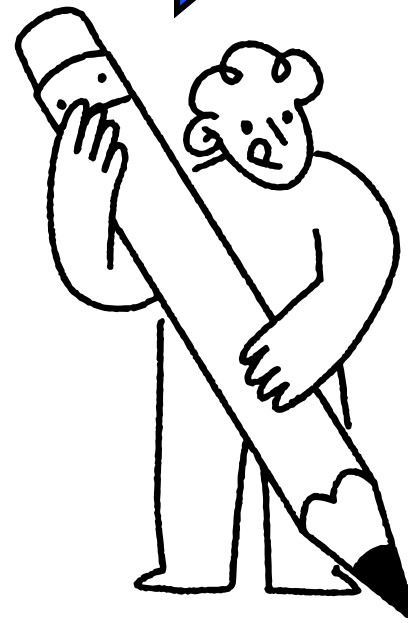
ONE-LINE QUOTE MOVIE QUIZ

ONE-LINE LYRICS POP SONG QUIZ

What pop song are these lyrics from?

“My mama don't like you and she likes everyone”

Thank you for your time.



영미언어문화전공 사무실 위치: 인문사회관 1층 116호

영미언어문화전공 사무실 전화: 031-670-5310

영미언어문화전공 조교 이메일: sjryu@hknu.ac.kr